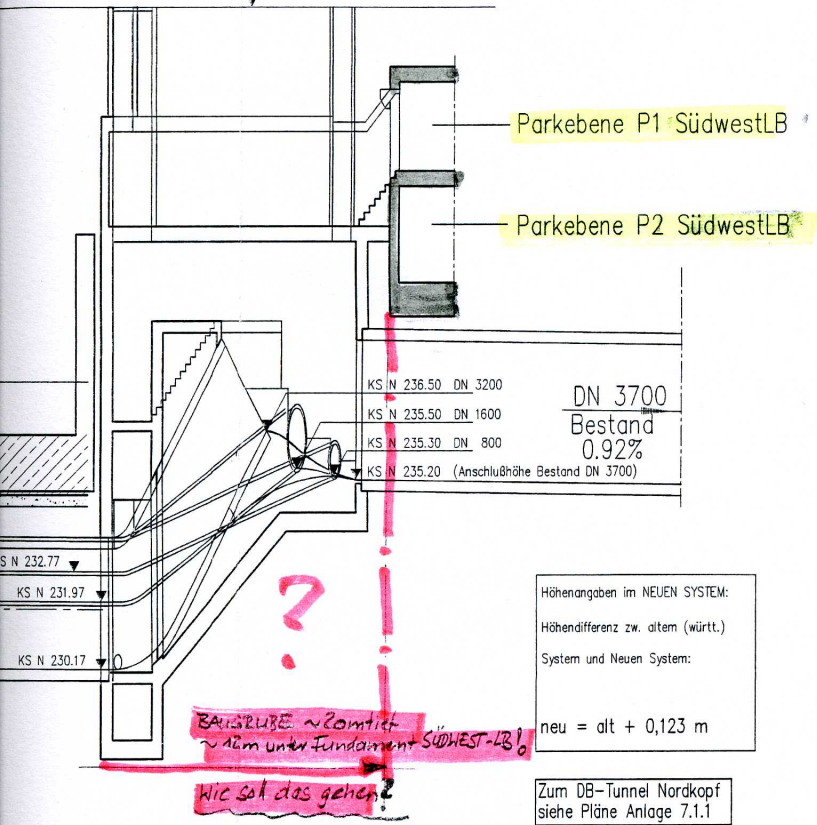


GKK N 247.70 (Bestand, endgültige Höhe entsprechend Anlage 7.1.5)



Höhenangaben im NEUEN SYSTEM:  
 Höhendifferenz zw. altem (württ.)  
 System und Neuen System:  
 neu = alt + 0,123 m  
 Zum DB-Tunnel Nordkopf  
 siehe Pläne Anlage 7.1.1

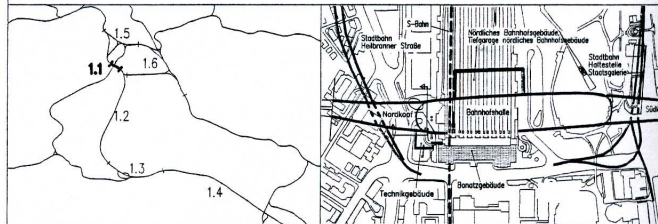
Ergänzt  
 Abwassertschmitter  
 Längsschnitt  
 S.2.2013

Kartengrundlage: Bestandsdaten der DB AG  
 Digitale Stadtkarte des Stadtmessungsamtes Stuttgart  
 Für das Projekt Stuttgart 21 überarbeitet durch SEIB Ingenieur-Consult GmbH

**Stuttgart 21** DBProjekt Stuttgart 21 Deutsche Bahn

**Umgestaltung des Bahnknotens Stuttgart**  
 Ausbau- und Neubaustrecke Stuttgart – Augsburg  
 Bereich Stuttgart–Wendlingen mit Flughafenanbindung

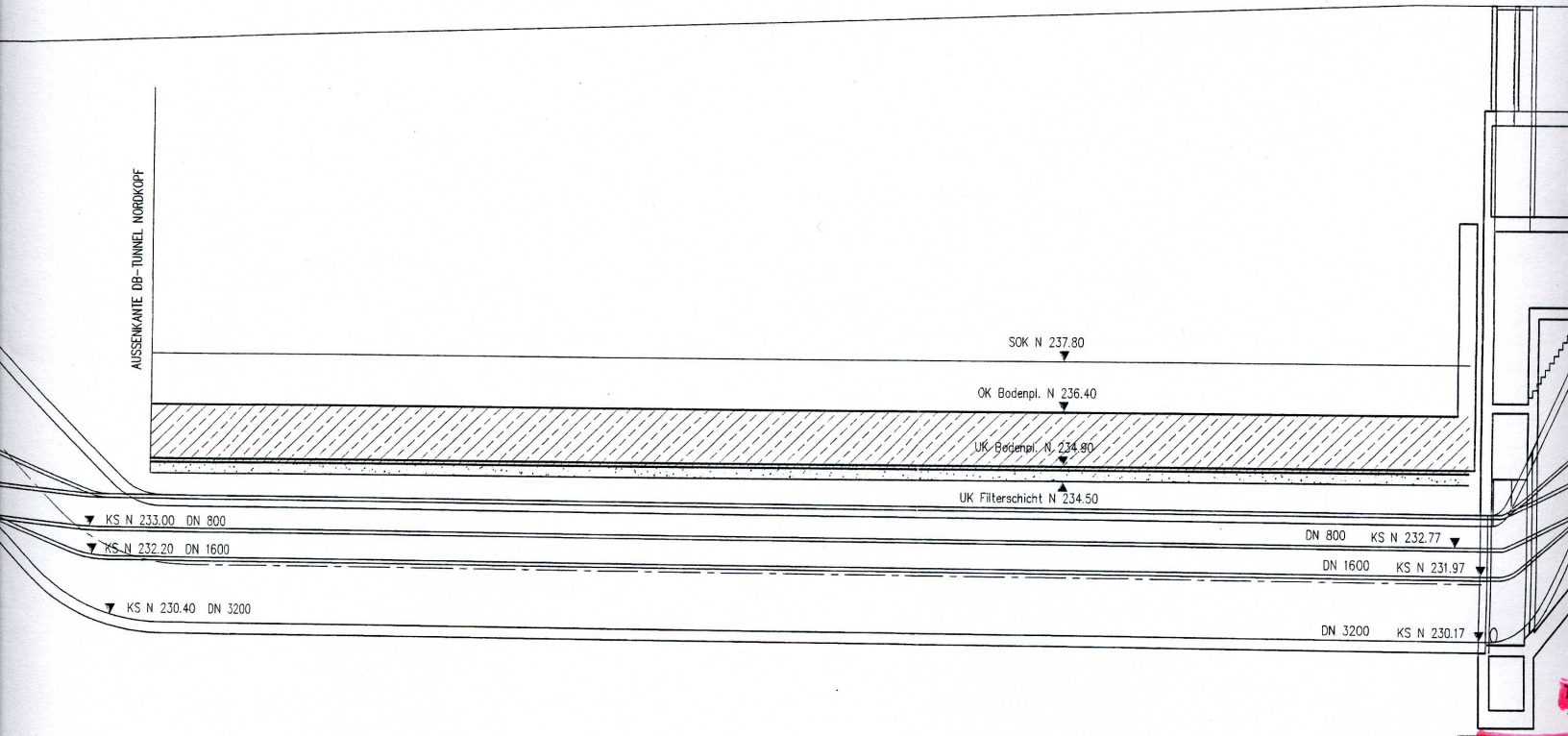
Planfeststellungsabschnitt 1.1 Talquerung mit Hauptbahnhof  
 Bau-km -0.4 -42.0 bis +0.4 +32.0



Geographische Codierung 1 1 5 1 0 0 0	Blattschnittcodierung 4 8 1 3 H F	Organisatorische Codierung P U U W U L L 1 0
Auftraggeber DBProjekt GmbH Stuttgart 21 Waltranstr. 20 70191 Stuttgart Tel. 07 11 / 2 27 85 - 0 Fax. 07 11 / 2 27 85 - 11	Projektsteuerung Drees & Sommer Infra Consult & Management GmbH Lautenschlagerstraße 2 70173 Stuttgart Tel. 07 11 / 22 29 33 - 10 Fax. 07 11 / 22 29 33 - 90	Planer – bearbeitet im Auftrag der DBProjekt GmbH Stuttgart 21 Ingenieur – Arbeitsgemeinschaft BOS Ingenieursozialist Hanover Landstraße 135-137 Etzestraße 11 70180 Stuttgart Tel. 0711 / 64954 - 0 Fax. 069 / 95921 - 437

<b>Düker Hauptsammler West, Kanal Lautenschlagerstraße, Fernheizkanal Heilbronner Straße und Medienkanal Kurt-Georg-Kiesinger-Platz</b> Längsschnitt 1-1 Düker handschriftl. Ergänzungen 18 Heydemann/Jgh. 14.2.2013 "Urheberschutz" – Alle Rechte bei der DBProjekt GmbH Stuttgart 21	Datum	Name	
	Gezeichnet	08/01	Sh / Hap
	Bearbeitet	08/01	Fj / Ri
	Geändert		

Maßstab 1:100/1:200	Freigabe DBProjekt GmbH Stuttgart gez. R. Baur Datum: 24.08.2001 Ersatz für Plan-Nr. Ersetzt durch Plan-Nr. Anlage Planfeststellungsunterlagen <b>Anlage 7.3.2</b> Blatt 1 von 1
------------------------	--



		0.3%	
		77.50 m	
	DN 3200		
		0.3%	
		77.50 m	
	DN 1600		
		0.3%	
		76.50 m	
	DN 800		

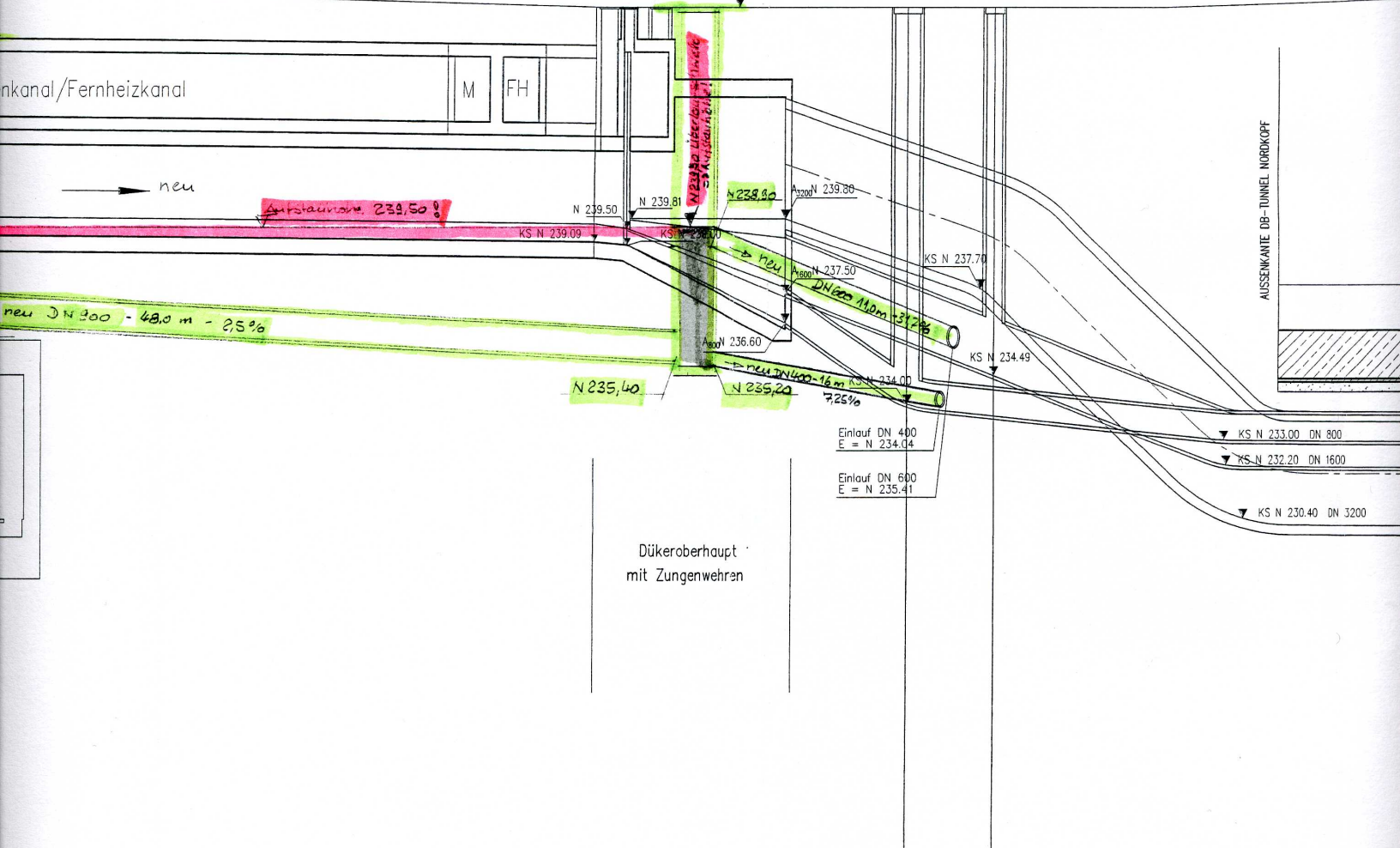


# LÄNGSSCHNITT 1 - 1

M. d. H. : 1 : 100, M. d. L. : 1 : 200

ABSCHLAG-BAUWERK  
Abwasserkanal/Lautenschlaggraben

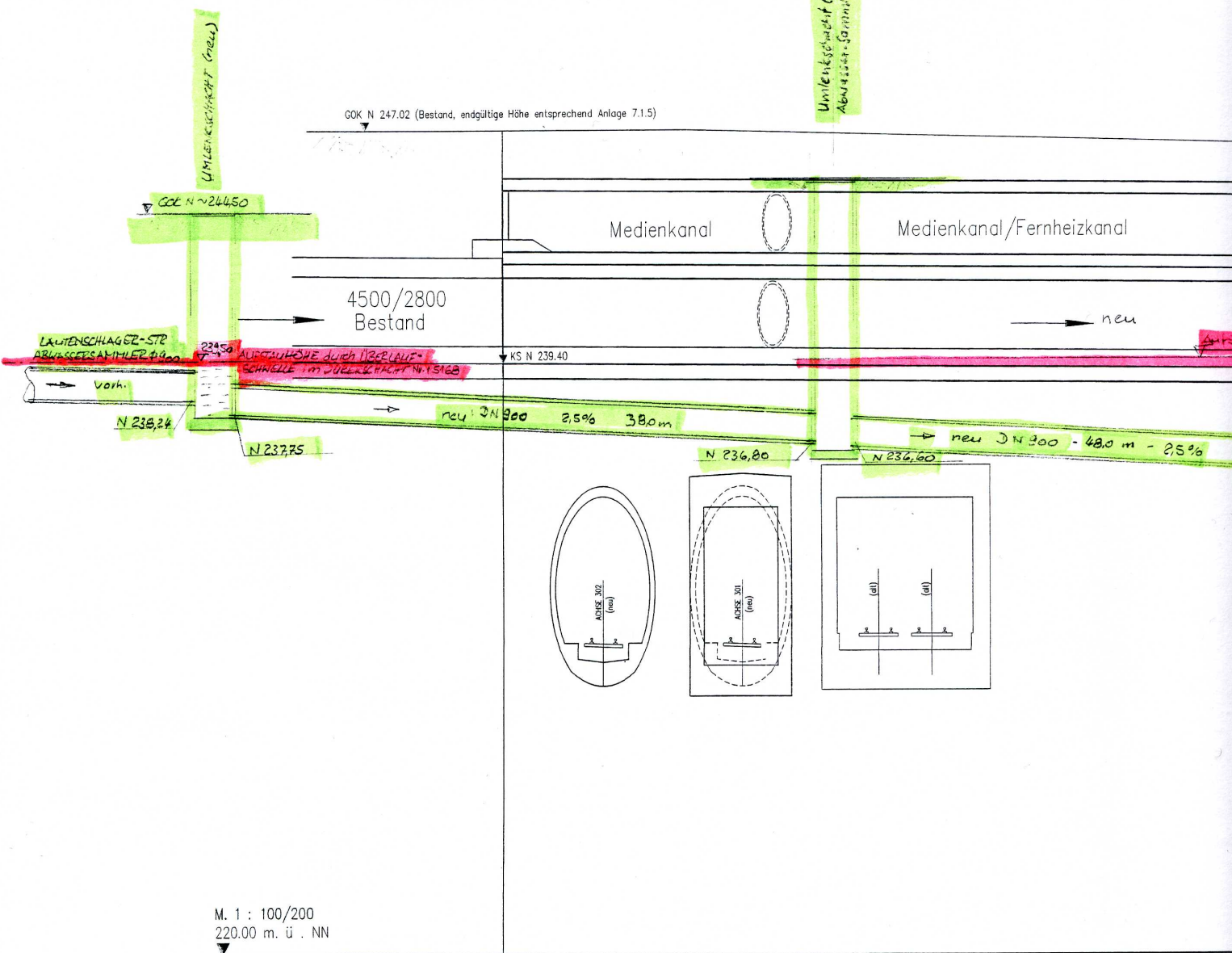
GOK N 246.32 (Bestand, endgültige Höhe entsprechend Anlage 7.1.5)



		12.32	11.48
		N 234.00	N 234.49
		N 246.32	N 246.32
0.47%		17.5%	48.7%
66.00 m		12.00 m	15.00 m
erprofil 4500/2800			
			20.8%
			24.00 m
		34.5%	7.9%
		8.00 m	14.00 m

Umkehrschleife (neu)  
Abwasser-Sammeler Lautenschlagersstraße

GOK N 247.02 (Bestand, endgültige Höhe entsprechend Anlage 7.1.5)



M. 1 : 100/200  
220.00 m. ü. NN

	GELÄNDE		
	KANAL NEU		
	KANALTIEFE	7,62	N 239,40 / N 247,02
SONDERPROFIL 4500 / 2800 DN 3200	GEFÄLLE		0.47%
	LÄNGE		66.00 m
	PROFIL		Sonderprofil 4500/2800
DN 1600	GEFÄLLE		
	LÄNGE		
	PROFIL		
DN 800	GEFÄLLE		
	LÄNGE		
	PROFIL		