



## Vorstellung der Antragsplanung

# Bahnprojekt Stuttgart-Ulm

## PFA 1.3b – Informationsveranstaltung zur Offenlage

DB Projekt Stuttgart-Ulm GmbH

Matthias Breidenstein, Heiko Siebenschuh

Stuttgart-Plieningen, 30.05.2017

Gemeinsam für das Bahnprojekt Stuttgart-Ulm



STUÏGART



DIESES PROJEKT WIRD VON DER EUROPÄISCHEN UNION KOFINANZIERT

TRANSEUROPAISCHE NETZE FÜR VERKEHRSINFRASTRUKTUREN



## Agenda

**Projekt Stuttgart-Ulm: Überblick und PFA 1.3**

**Verkehrsdrehscheibe Filderbereich**

**Der Abschnitt 1.3b**

**Die Antragsunterlagen**

**Zeitlicher Ablauf der Offenlage**

## Agenda

**Projekt Stuttgart-Ulm: Überblick und PFA 1.3**

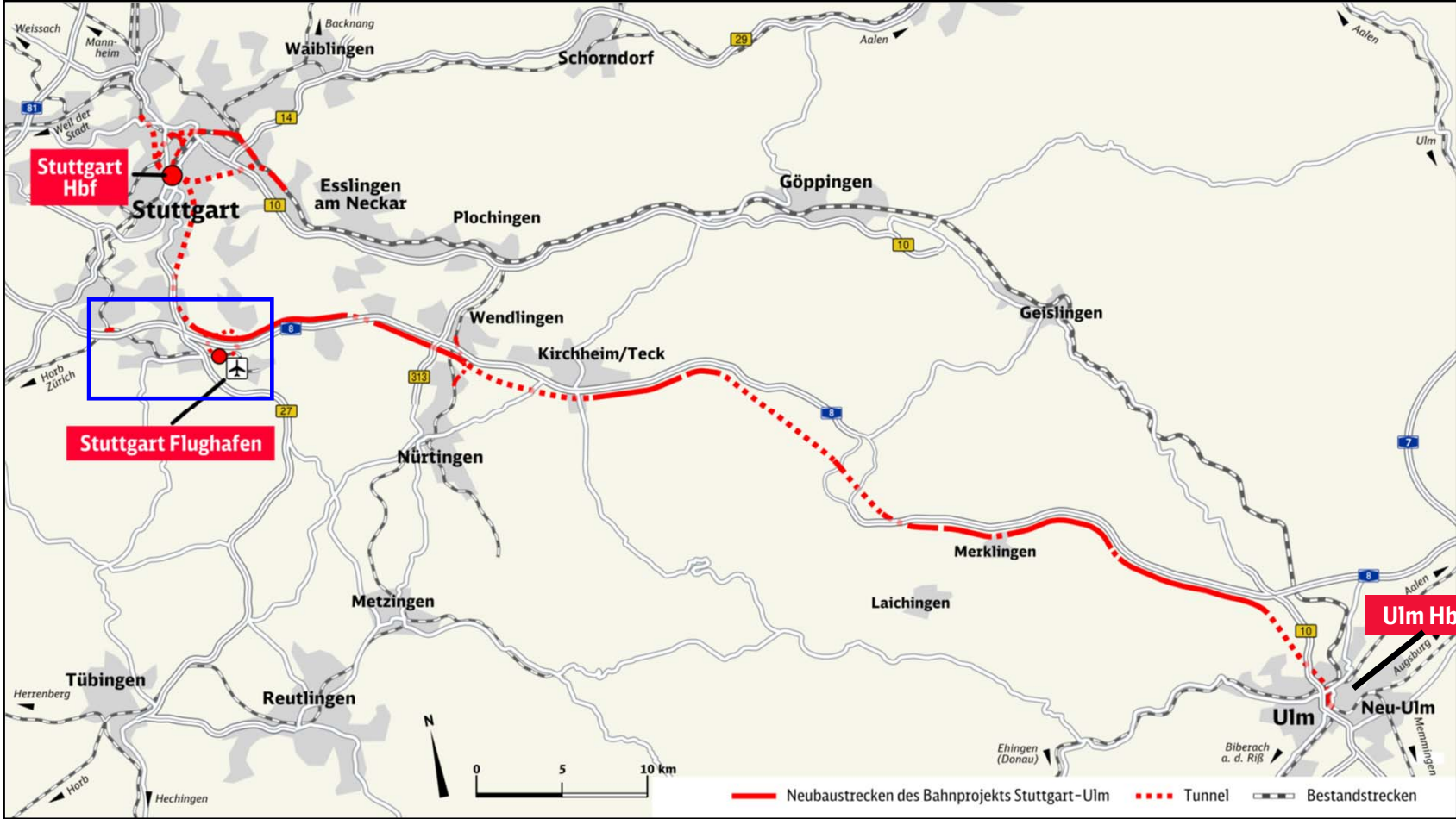
Verkehrsdrehscheibe Filderbereich

Der Abschnitt 1.3b

Die Antragsunterlagen

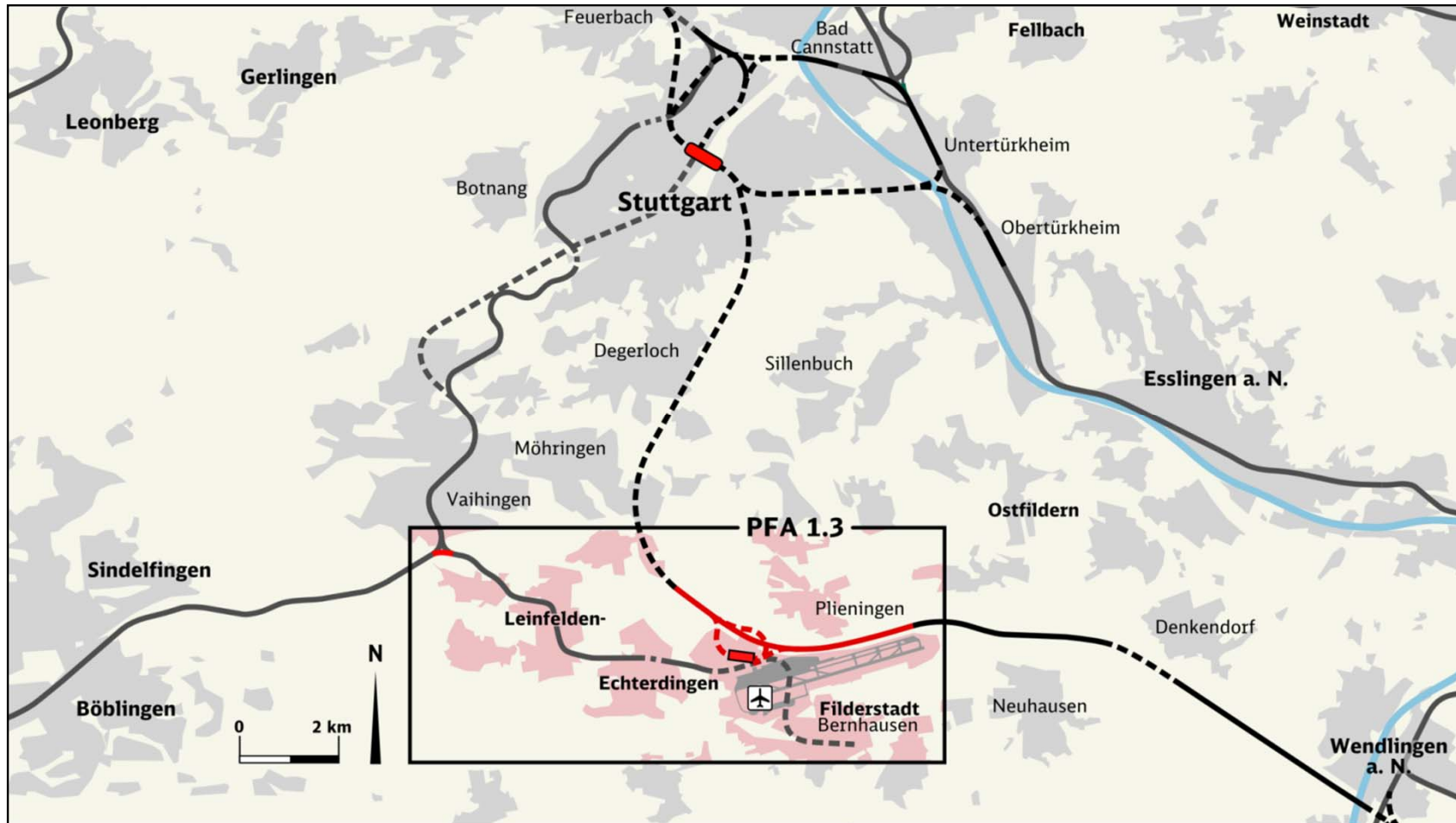
Zeitlicher Ablauf der Offenlage

# Das Bahnprojekt Stuttgart-Ulm im Überblick

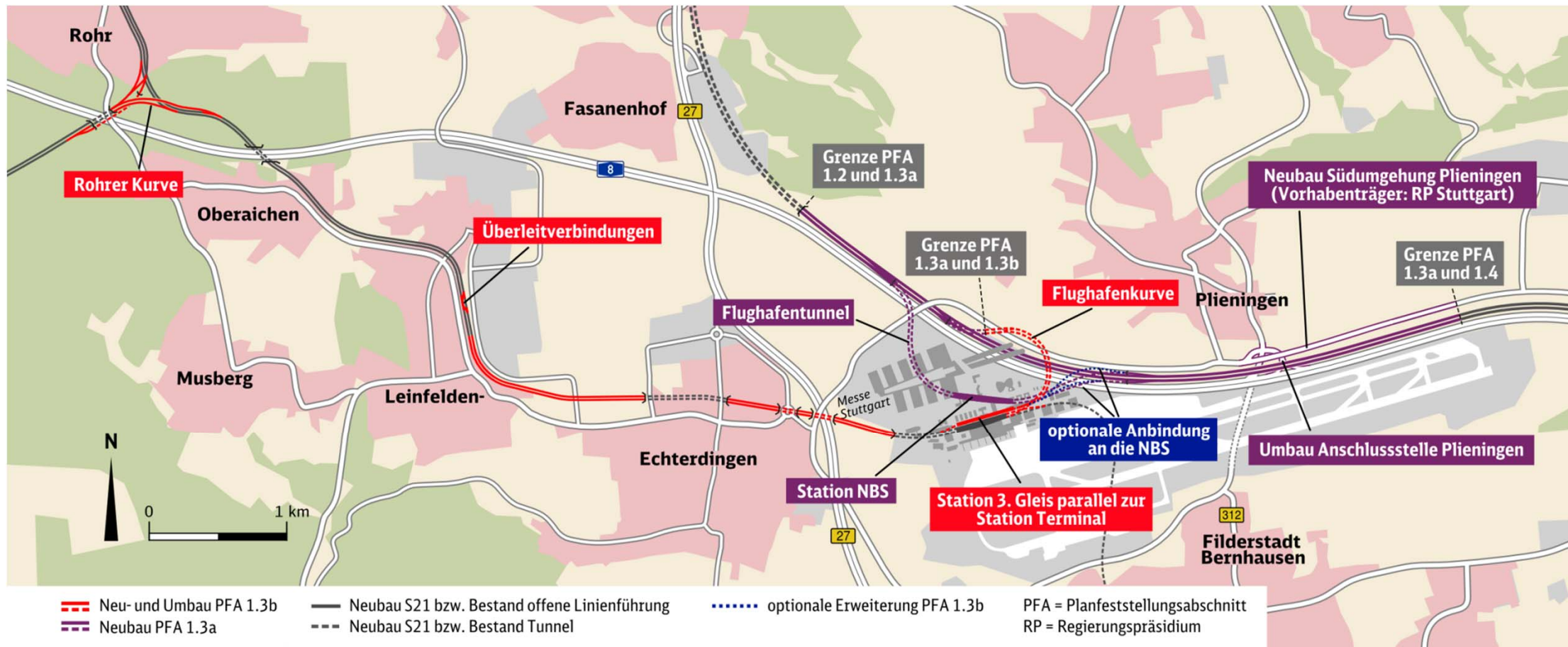




# Der Abschnitt 1.3



# Die Aufteilung in die Abschnitte 1.3a und 1.3b



## Agenda

Projekt Stuttgart-Ulm: Überblick und PFA 1.3

**Verkehrsdrehscheibe Filderbereich**

Der Abschnitt 1.3b

Die Antragsunterlagen

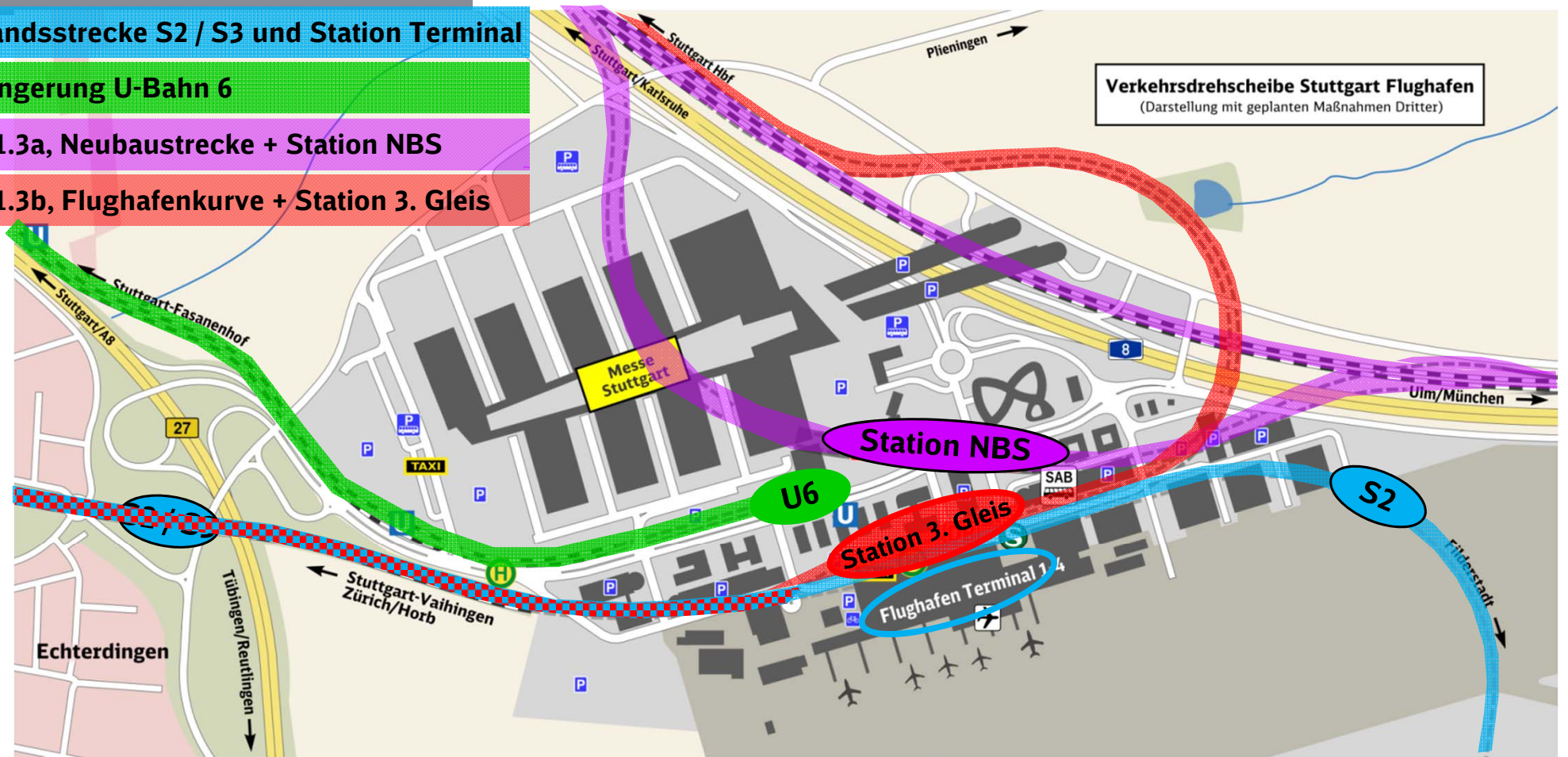
Zeitlicher Ablauf der Offenlage



# Die Verkehrsdrehscheibe Filderbereich



- Bestandsstrecke S2 / S3 und Station Terminal
- Verlängerung U-Bahn 6
- PFA 1.3a, Neubaustrecke + Station NBS
- PFA 1.3b, Flughafenkurve + Station 3. Gleis



## Agenda

Projekt Stuttgart-Ulm: Überblick und PFA 1.3

Verkehrsdrehscheibe Filderbereich

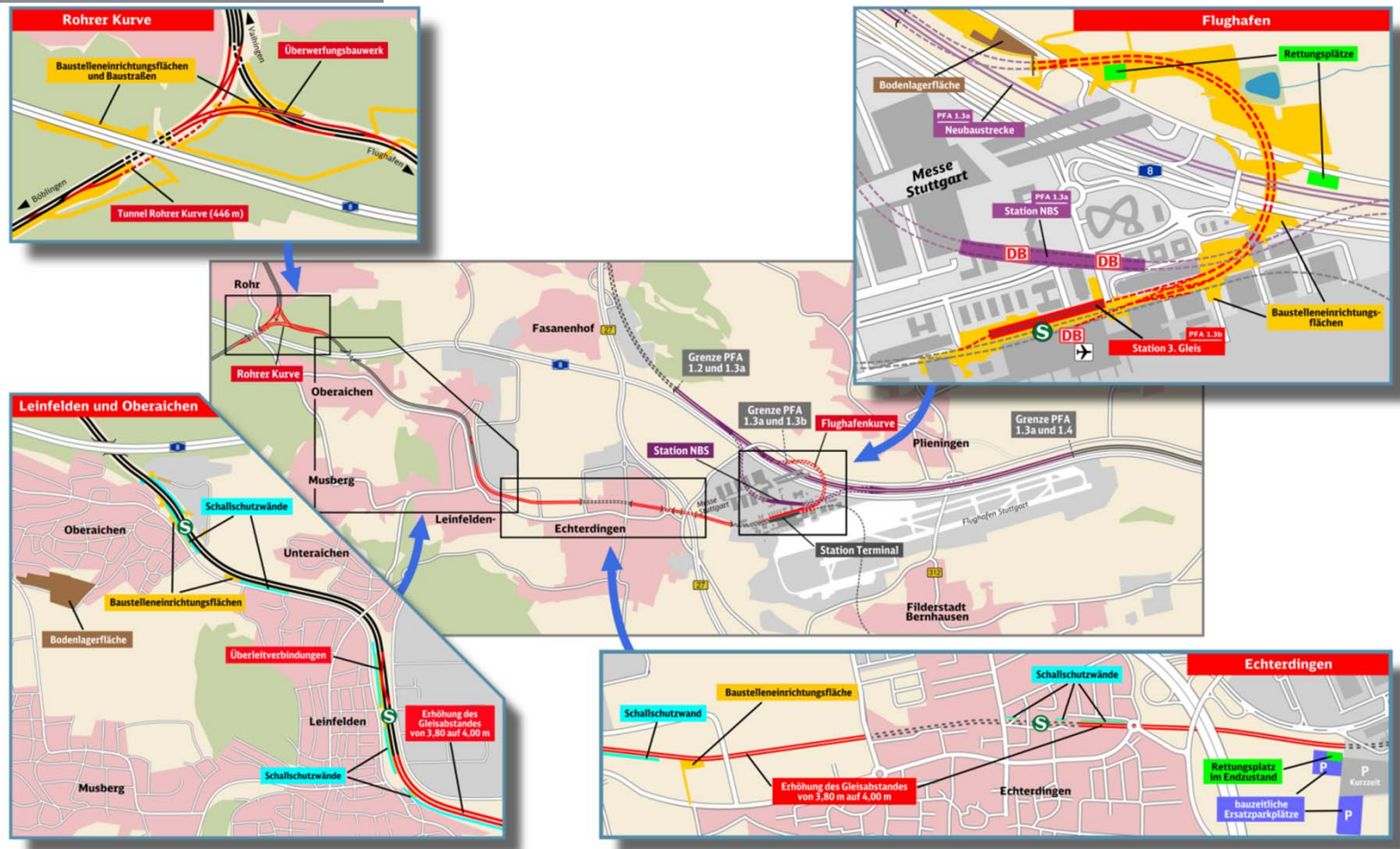
**Der Abschnitt 1.3b**

Die Antragsunterlagen

Zeitlicher Ablauf der Offenlage



# Überblick über den Abschnitt 1.3b



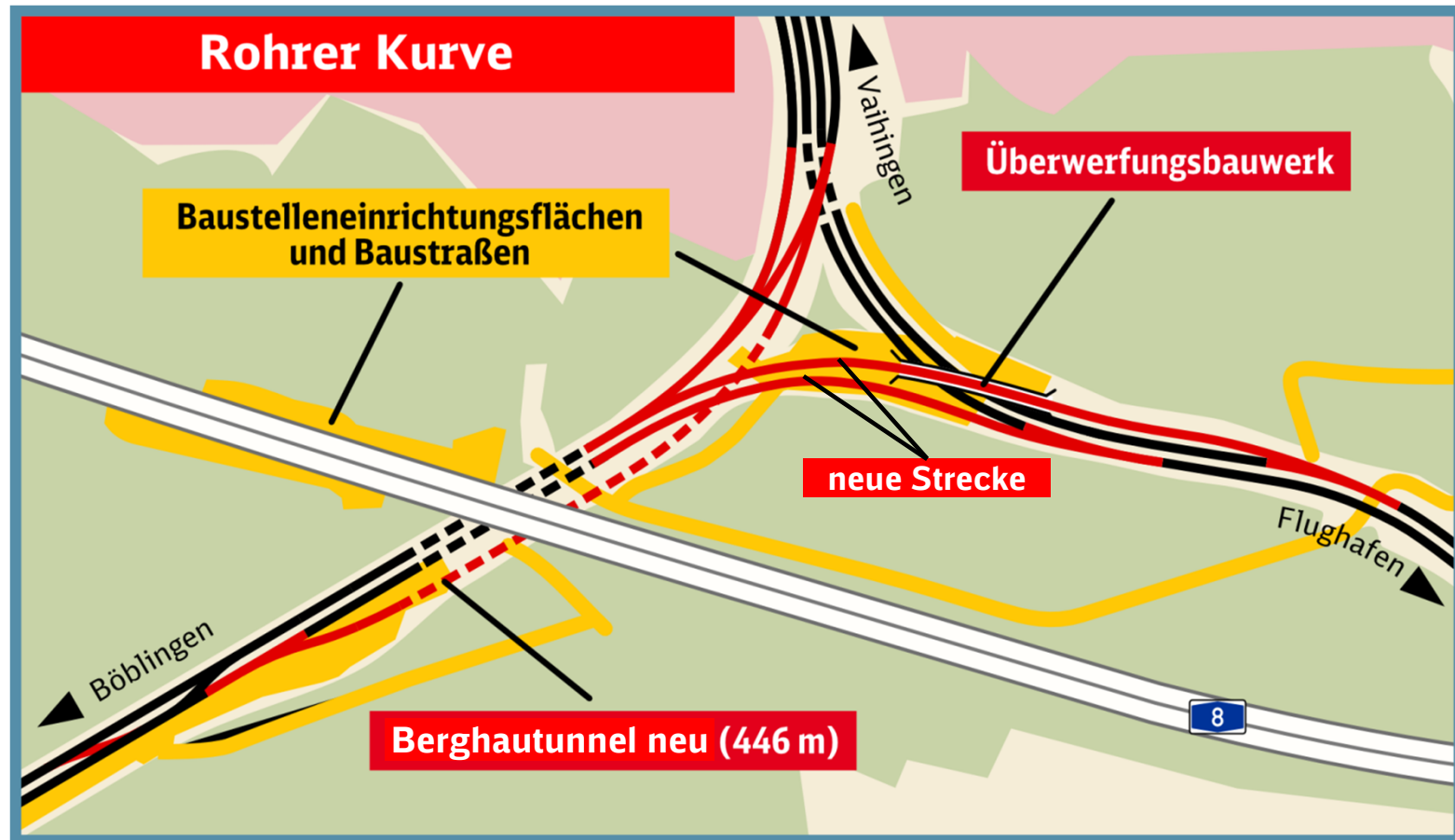
# Bereich Rohrer Kurve

## Berghautunnel neu:

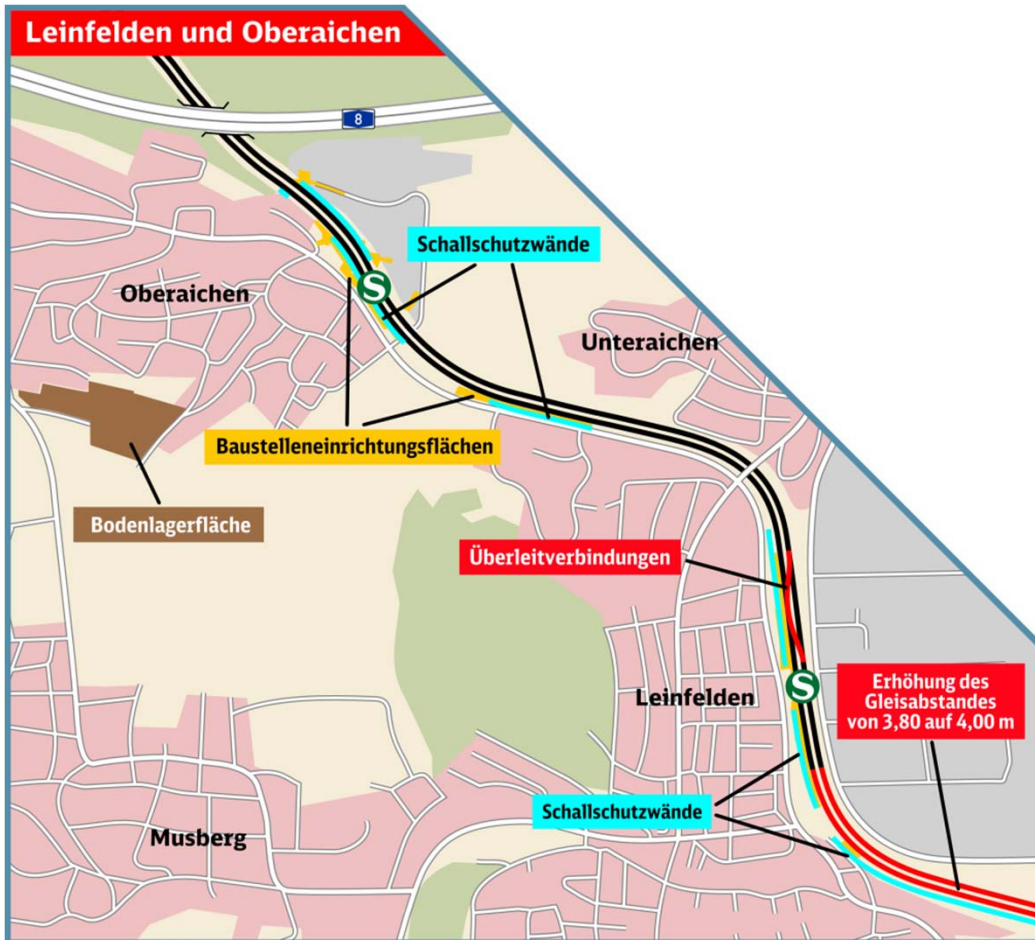
- 446 m Länge
- Ø 8,10 m (innen)
- 35 ‰ Neigung
- für alle Personenverkehre
- unter BAB 8 und neuer Strecke Richtung Flughafen

## Neue Strecke:

- 2 Gleise
- 1 Überwerfungsbauwerk (anstatt Fangedamm-Lösung)
- S-Bahn nur geringfügig beeinträchtigt



# Bereich Oberaichen bis Leinfelden



## Maßnahmen am Gleis:

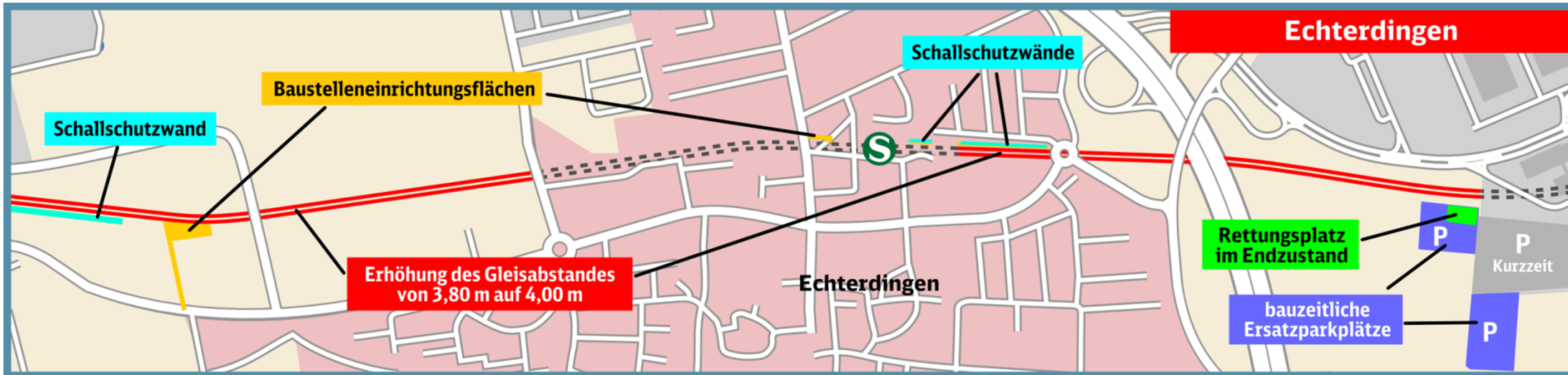
- Neue Überleitverbindung (4 Weichen)
- Aufweitung Gleisabstand von 3,80 auf 4,00 m als Ertüchtigung für Regional- und Fernverkehr
- Schallschutzmaßnahmen

## Aktive Schallschutzmaßnahmen:

- Schallschutzwände: ca. 1.845 m
- Innovative Maßnahmen:
 

• Schienenstegabschirmung (SSA)	2.750 m
• besonders überwachtes Gleis (büG)	2.640 m
• Schienenschmiereinrichtungen (SSE)	2 Bereiche

# Bereich Echterdingen bis Flughafen



## Maßnahmen am Gleis :

- Aufweitung Gleisabstand von 3,80 Meter auf 4,00 Meter als Ertüchtigung für Regional- und Fernverkehr
- Ertüchtigung der Bestandsstunnel und Straßenüberführungen

## Aktive Schallschutzmaßnahmen:

- Schallschutzwände: 242 m
- Innovative Maßnahmen:
  - Schienenstegabschirmung (SSA) 830 m
  - besonders überwachtes Gleis (büG) 600 m



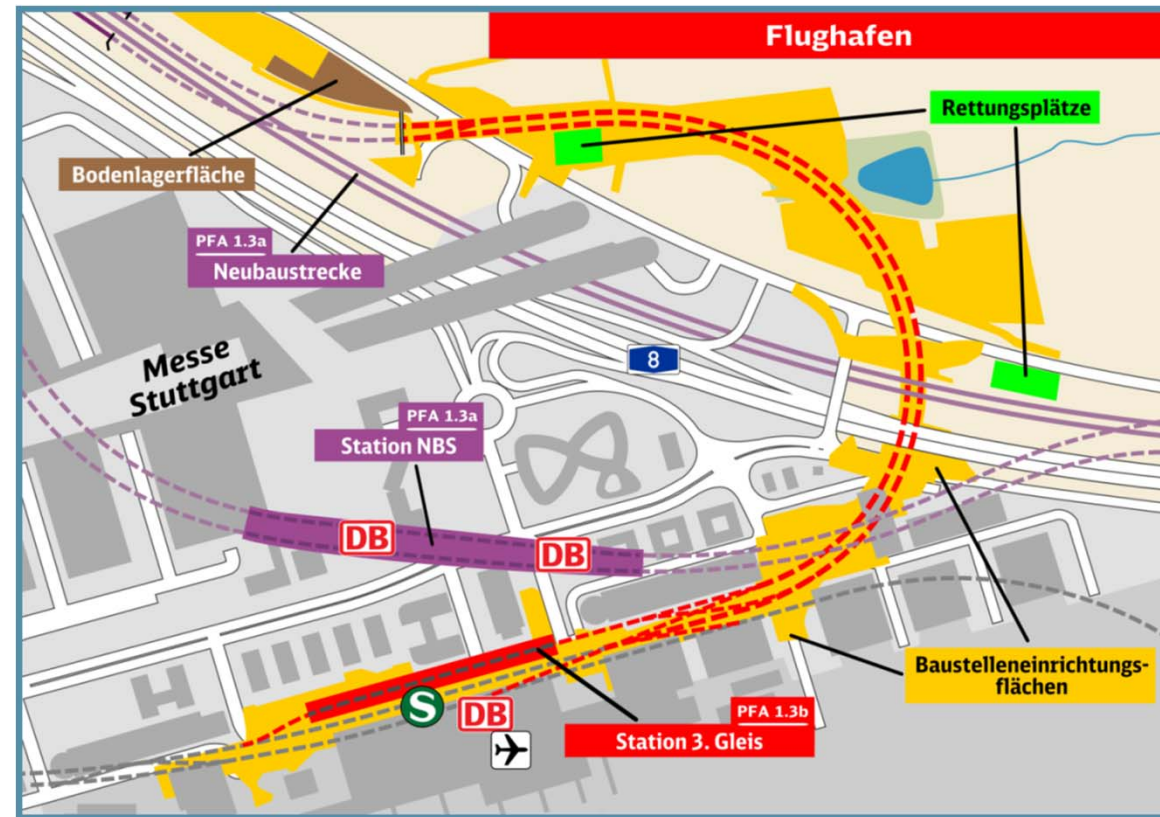
## Station 3. Gleis und Tunnel Flughafenkurve

### Tunnel Flughafenkurve:

- ca. 1,9 km lang
- max. 28 ‰ Neigung
- zweigleisiger Tunnel als Rechteckquerschnitt in offener Bauweise
- Unterquerung der L 1192, NBS und BAB8
- Anbindung des Flughafentunnels an die Bestandsstrecke im Osten

### 3. Gleis und neue Station:

- eingleisiger Tunnel ca. 500 m lang
- neue unterirdische „Station 3. Gleis“ (280m) in Parallellage zur Bestandsstation „Terminal“
- Bahnsteig- und Technikebene
- Anbindung an den Bestand im Westen
- für Regional- und Fernverkehr





## Agenda

Projekt Stuttgart-Ulm: Überblick und PFA 1.3

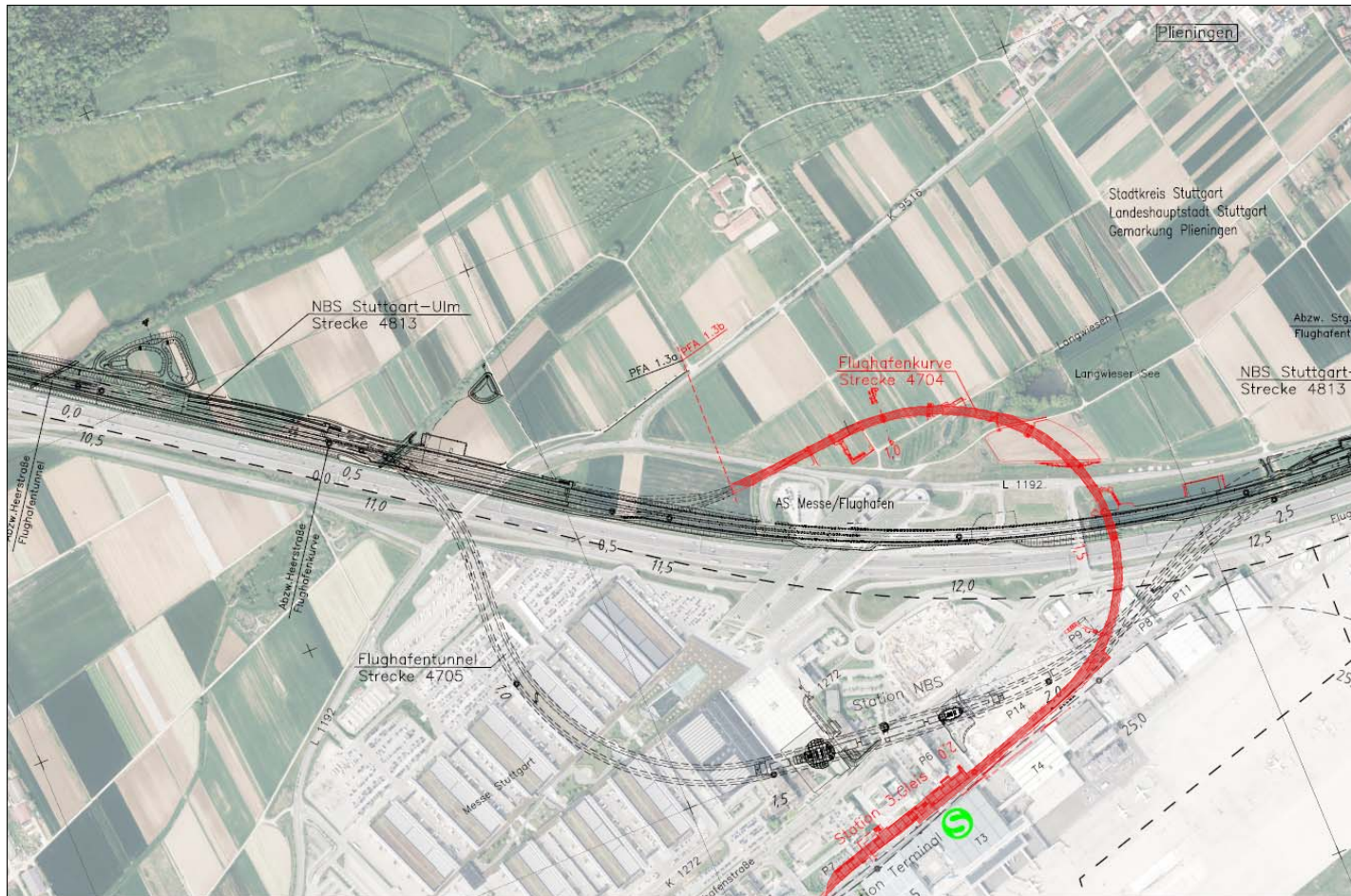
Verkehrsdrehscheibe Filderbereich

Der Abschnitt 1.3b

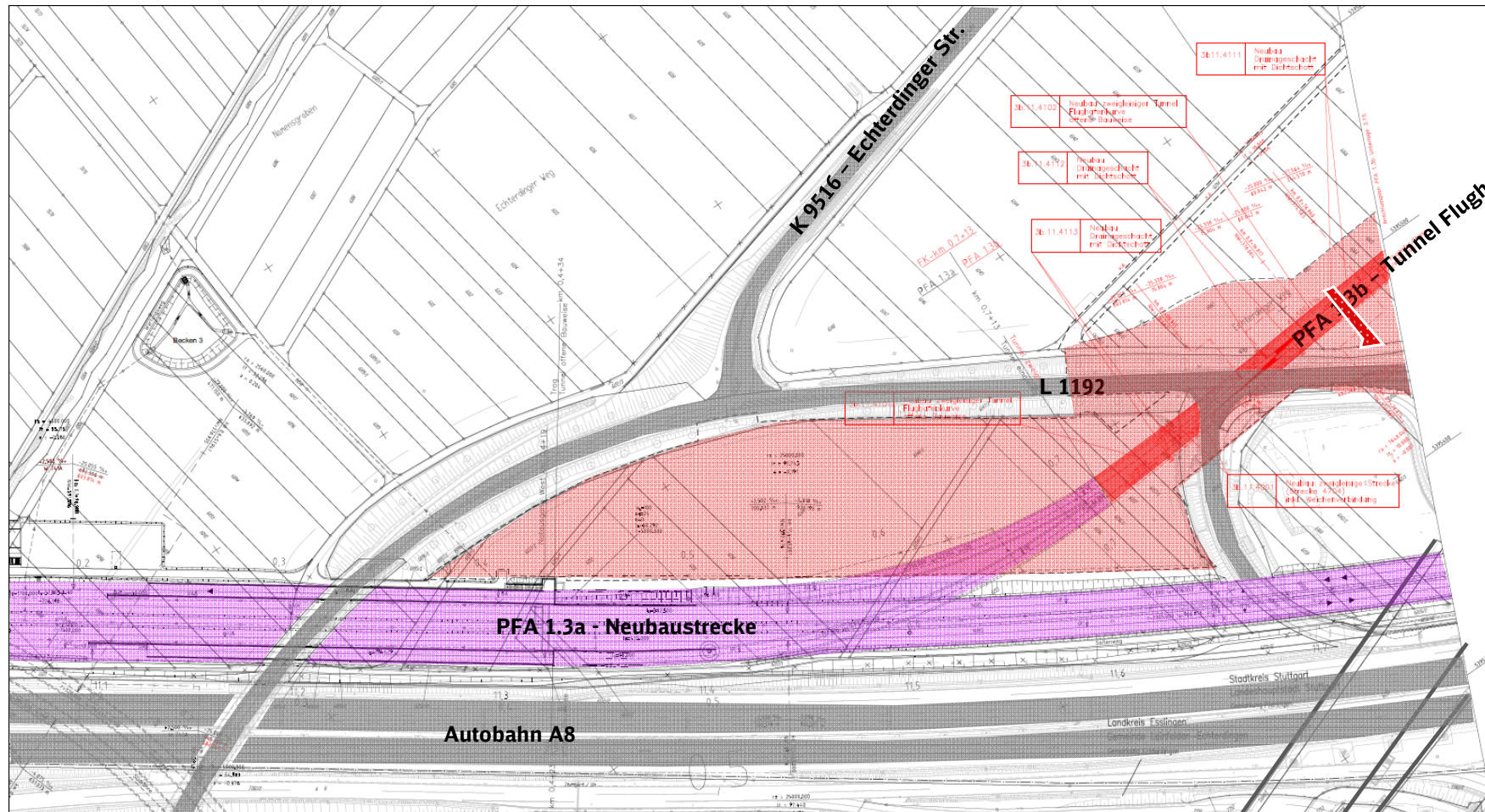
**Die Antragsunterlagen**

Zeitlicher Ablauf der Offenlage

# Tunnel Flughafenkurve und Station 3. Gleis

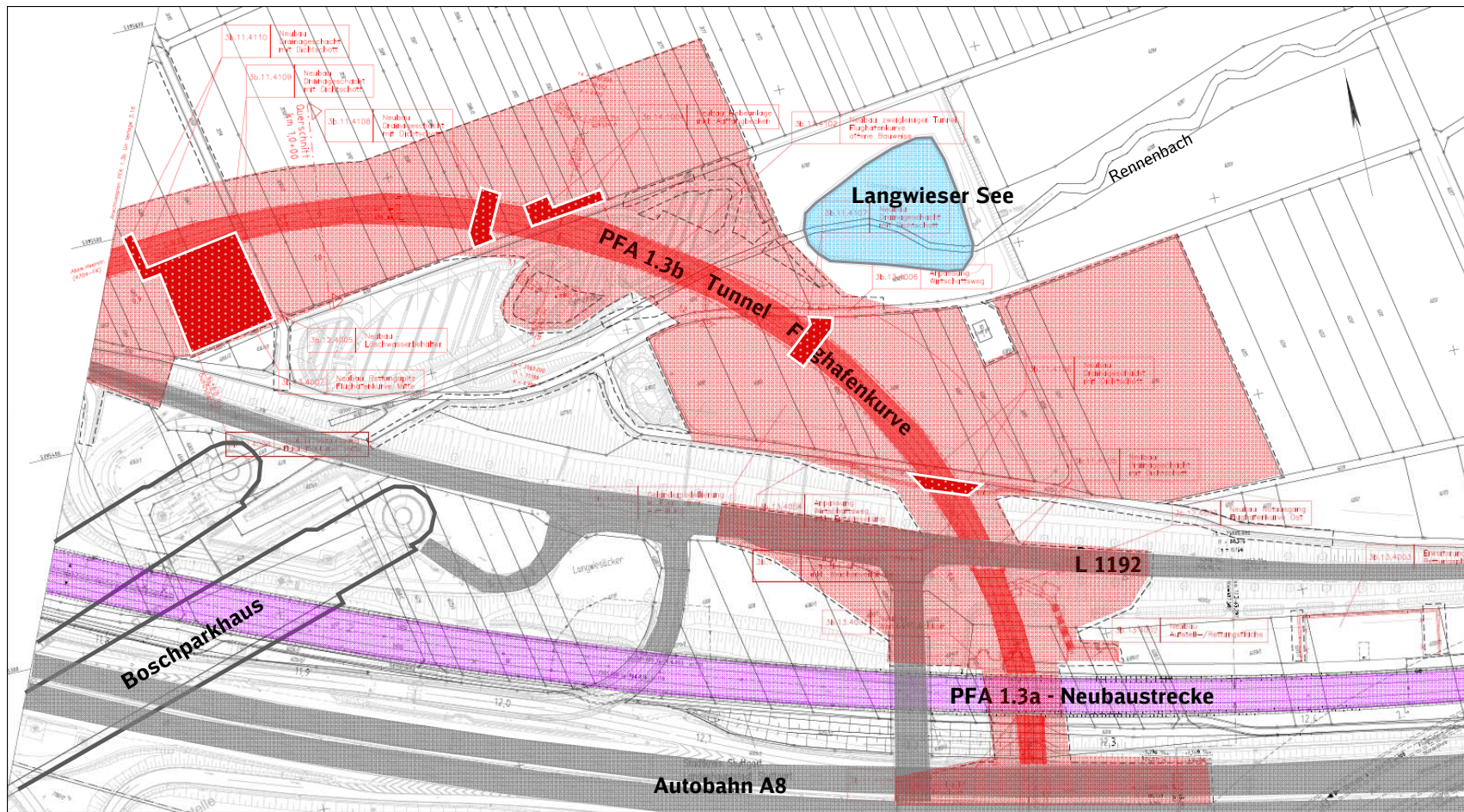


# Tunnel Flughafenkurve (1)

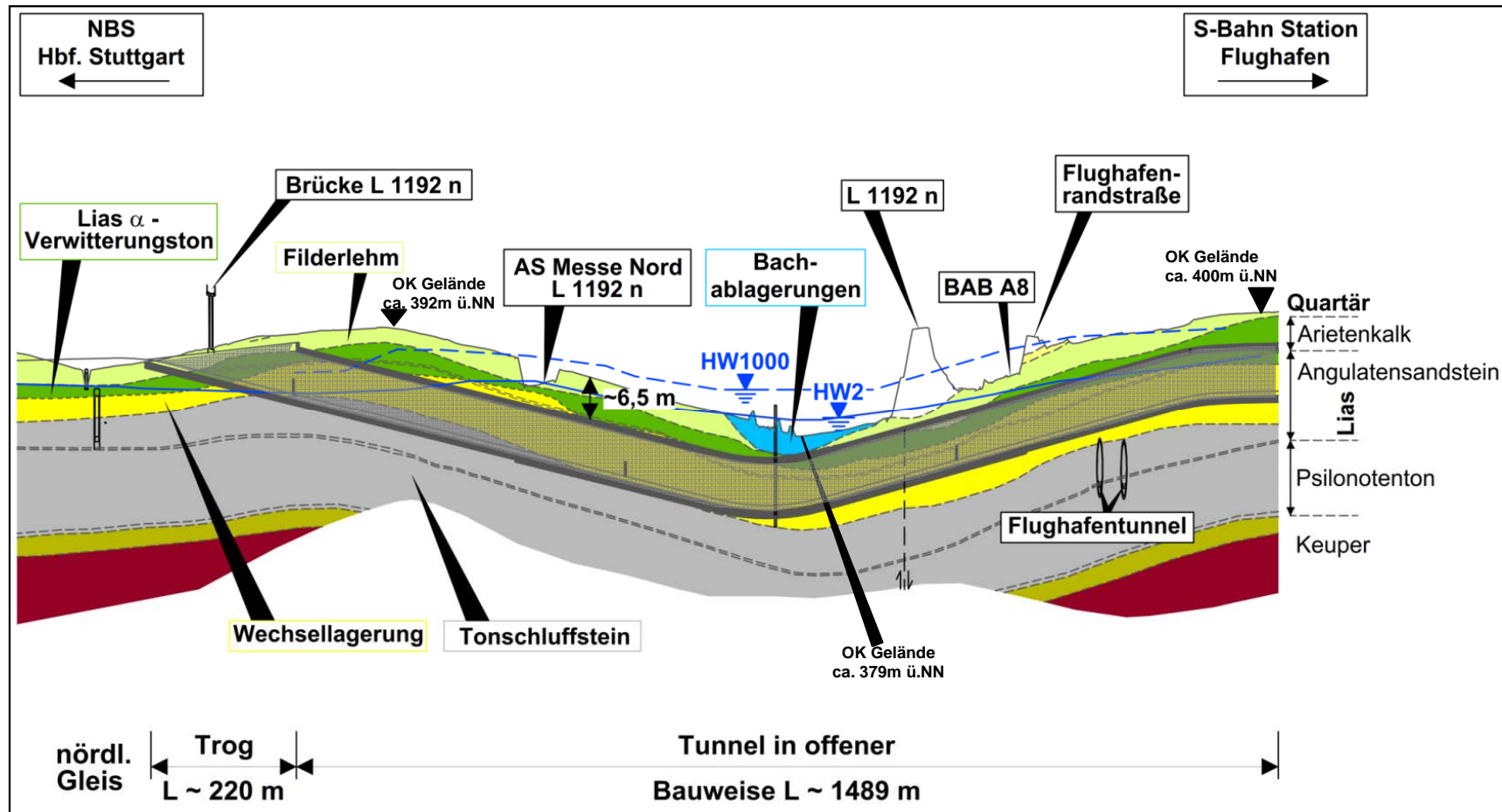




# Tunnel Flughafenkurve (2)



# Tunnel Flughafenkurve (2) Geologischer Längsschnitt



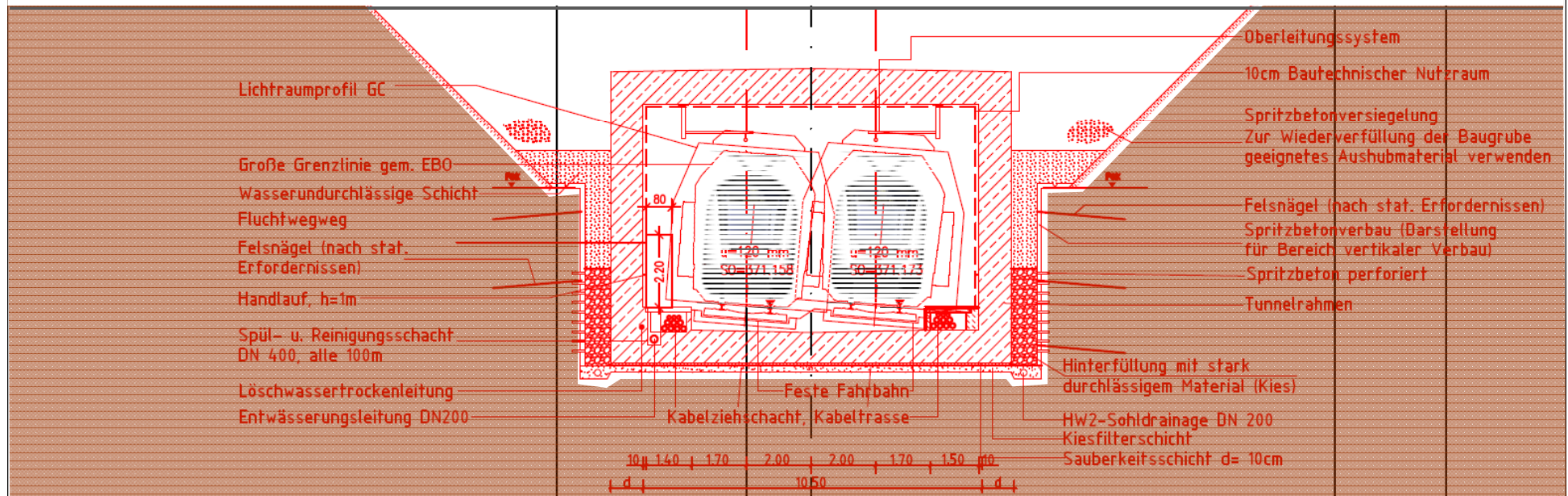


# Tunnel Flughafenkurve (2)

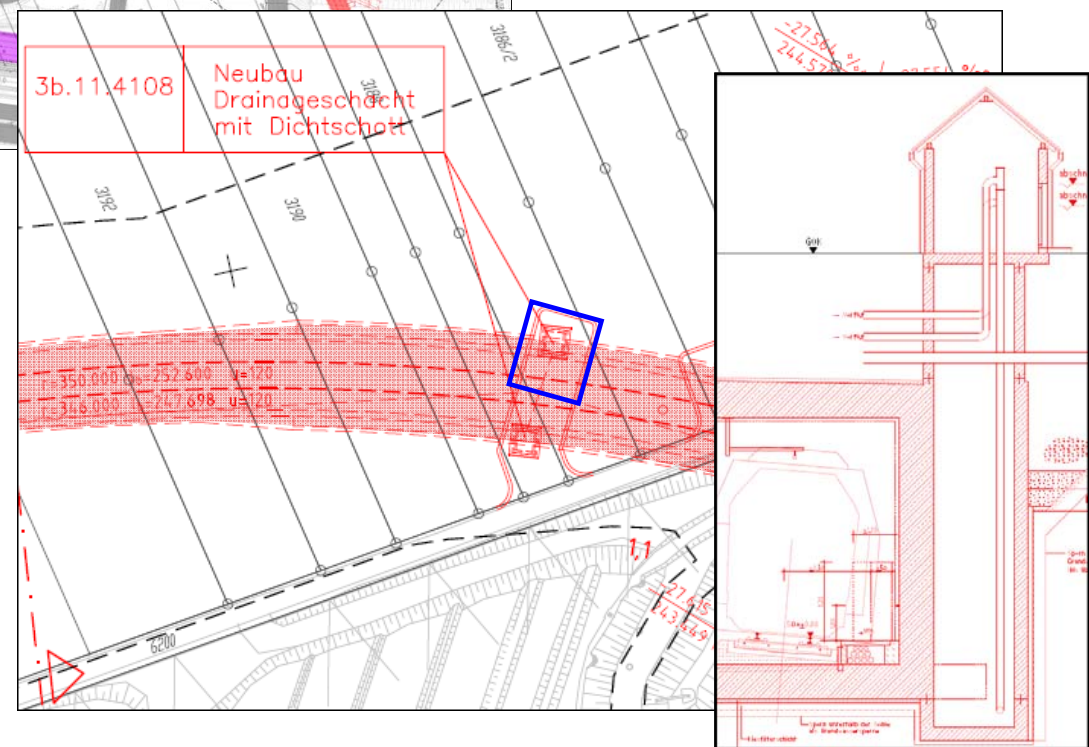
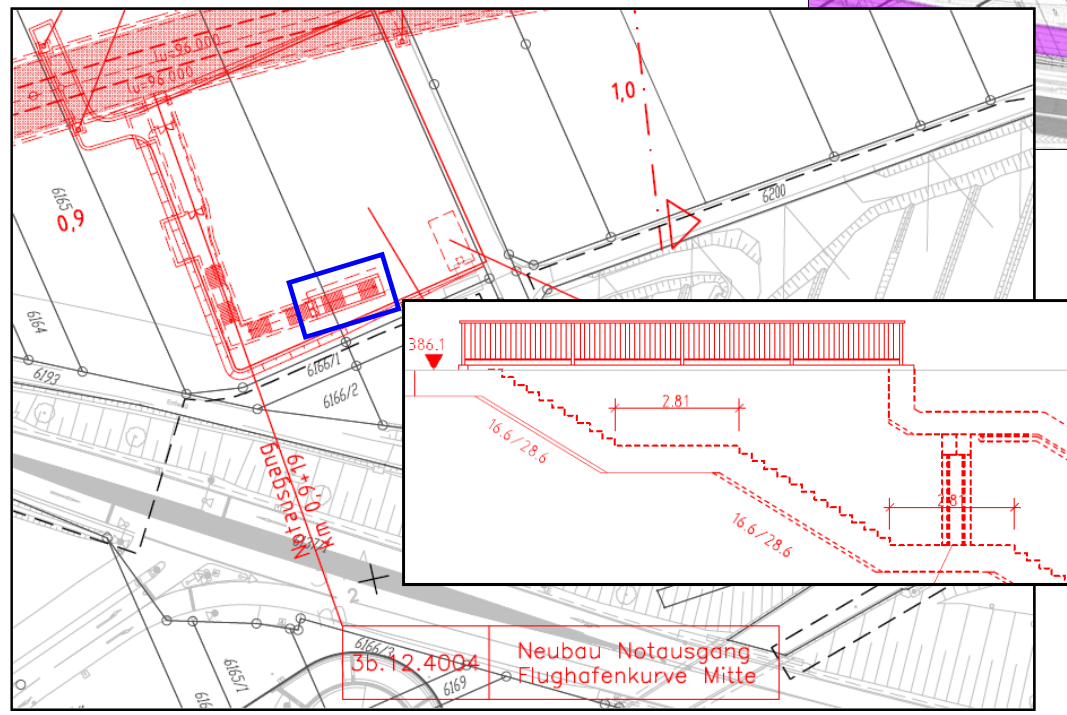
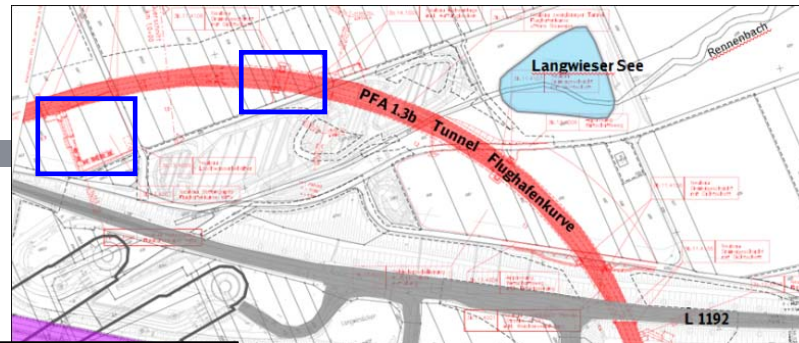
## Tunnelquerschnitt



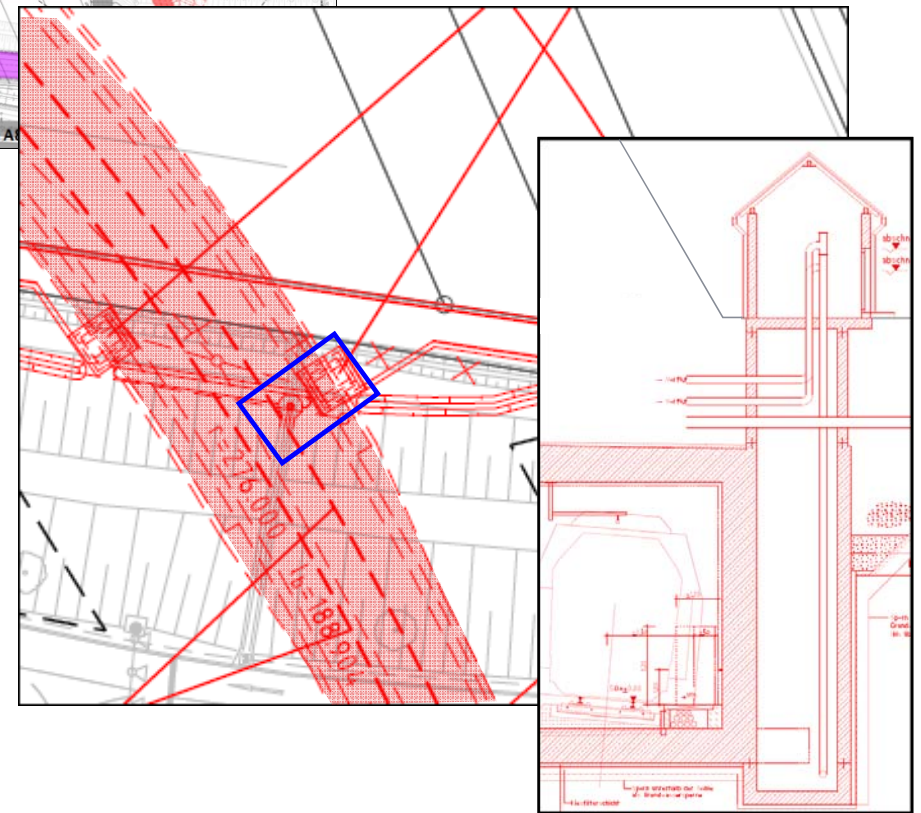
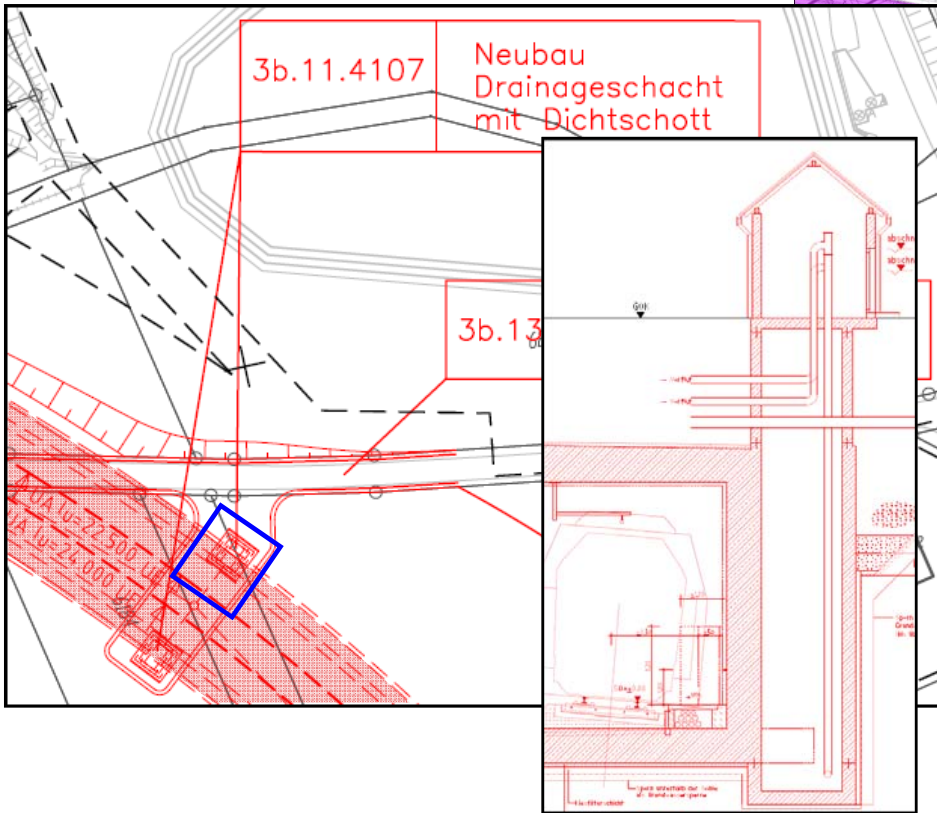
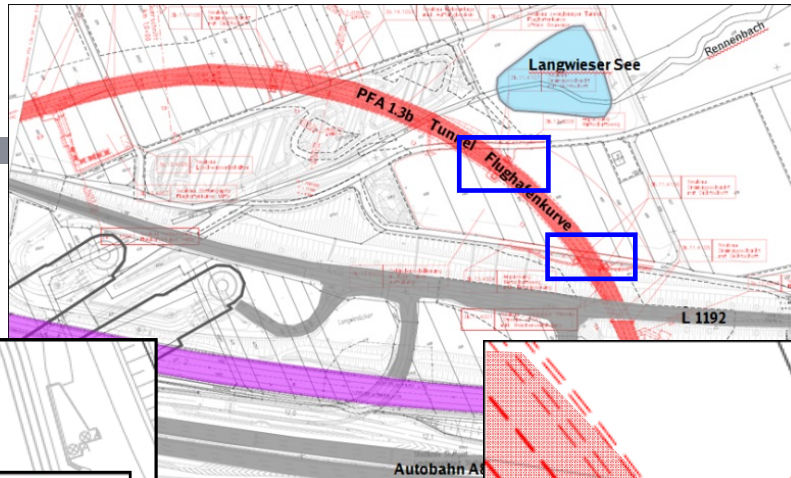
### Querschnitt - offene Bauweise mit HW2-Drainage



# Tunnel Flughafenkurve (2) Notausgang/Drainageschacht



# Tunnel Flughafenkurve (2) Notausgang/Drainageschacht



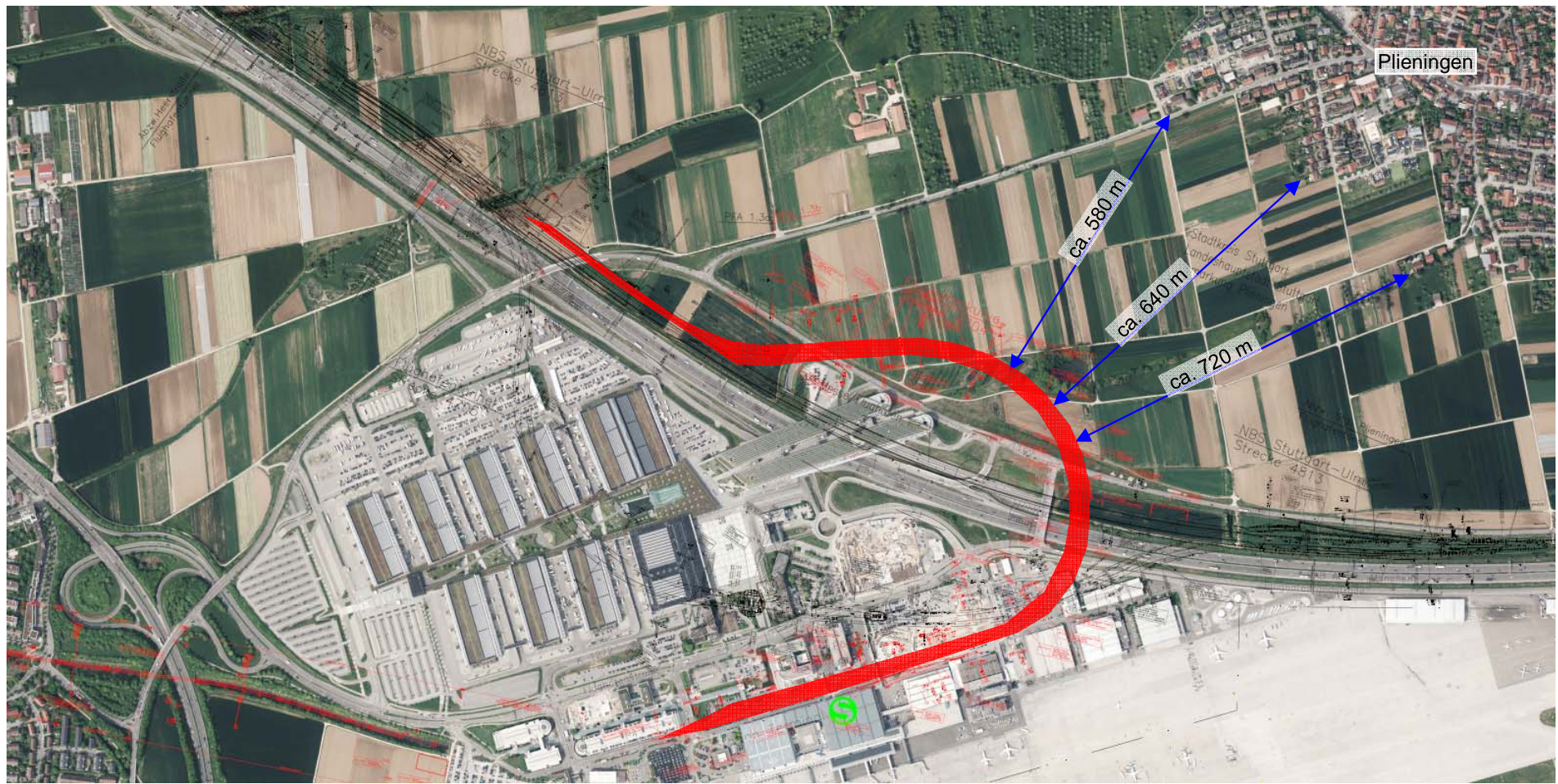






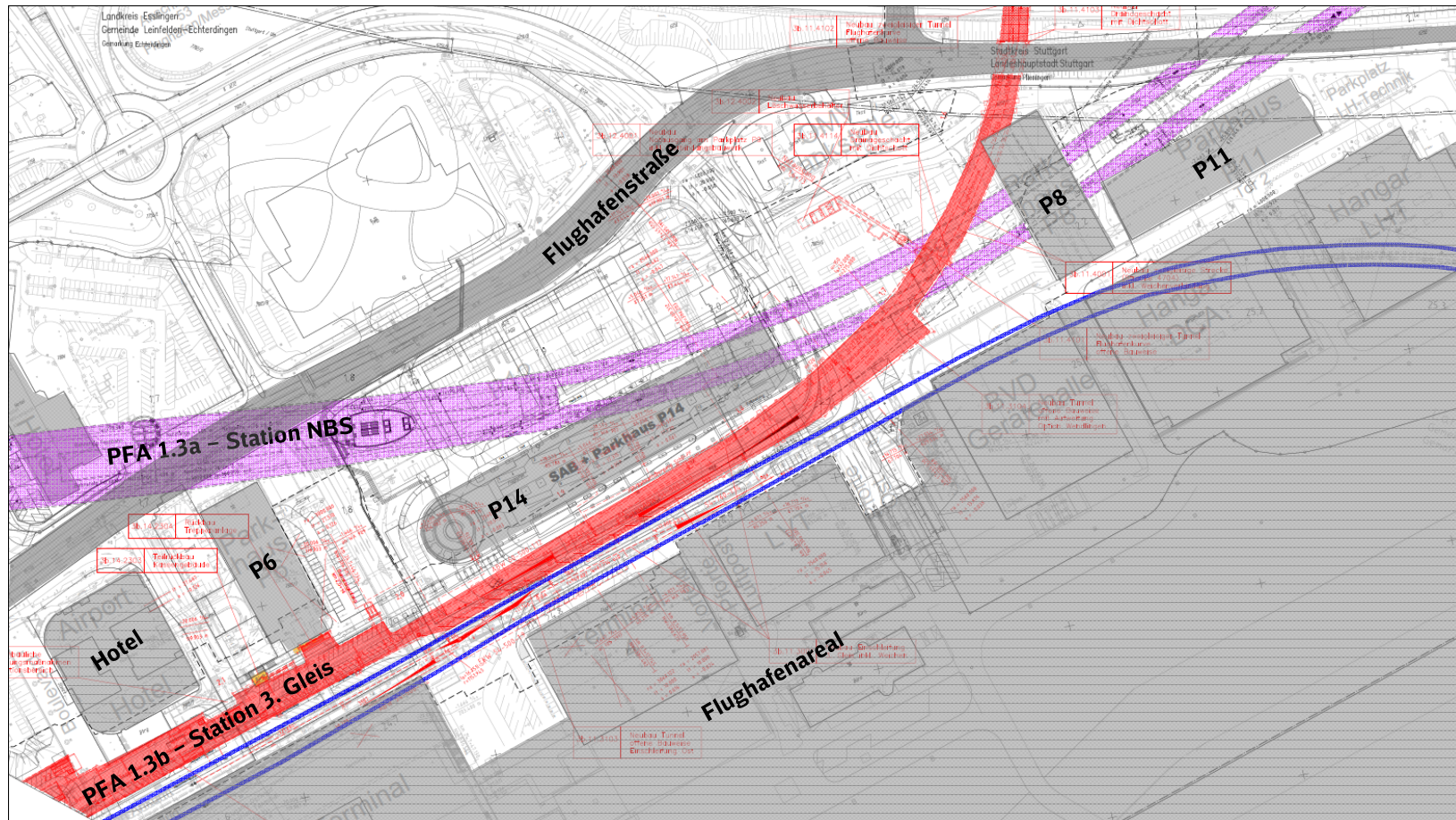
# Die Flughafenkurve

## Tunnel Flughafenkurve – Abstand zur Bebauung





# Tunnel Flughafenkurve (3) Bereich Flughafen





# Die Flughafenkurve Landschaftspflegerische Begleitplanung



Gem. Möhringen

Gem. Plieningen

Gem. Ostfildern/Scharnhäusen

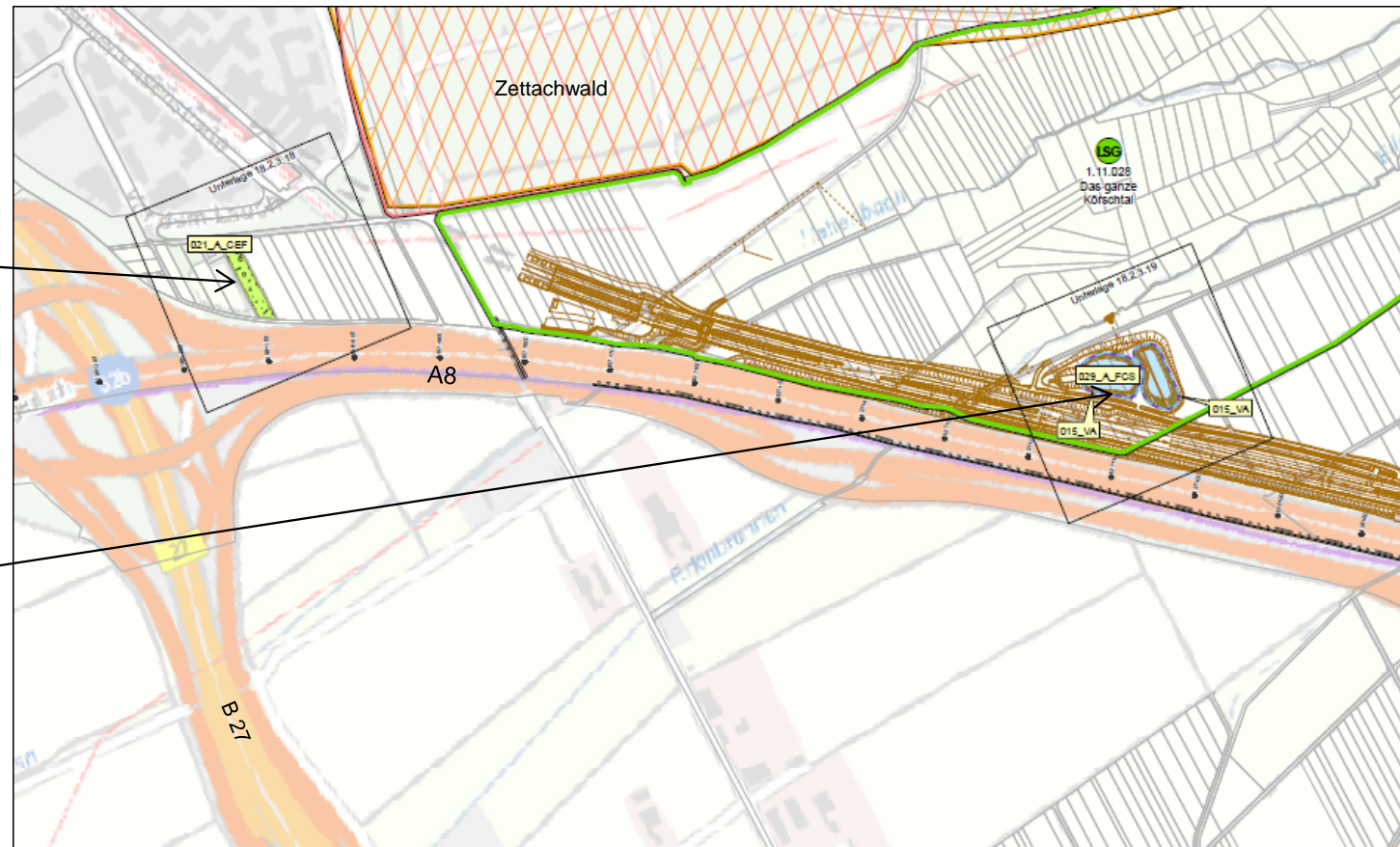


# Landschaftspflegerische Begleitplanung Maßnahmen



Stuttgart-Möhringen:  
021\_A CEF-Maßnahmen:  
Hecken für Neuntöter

Stuttgart-Plieningen :  
029\_A\_FCS-Maßnahmen:  
Ausbau Regenrückhaltebecken für  
kleinen Wasserfrosch



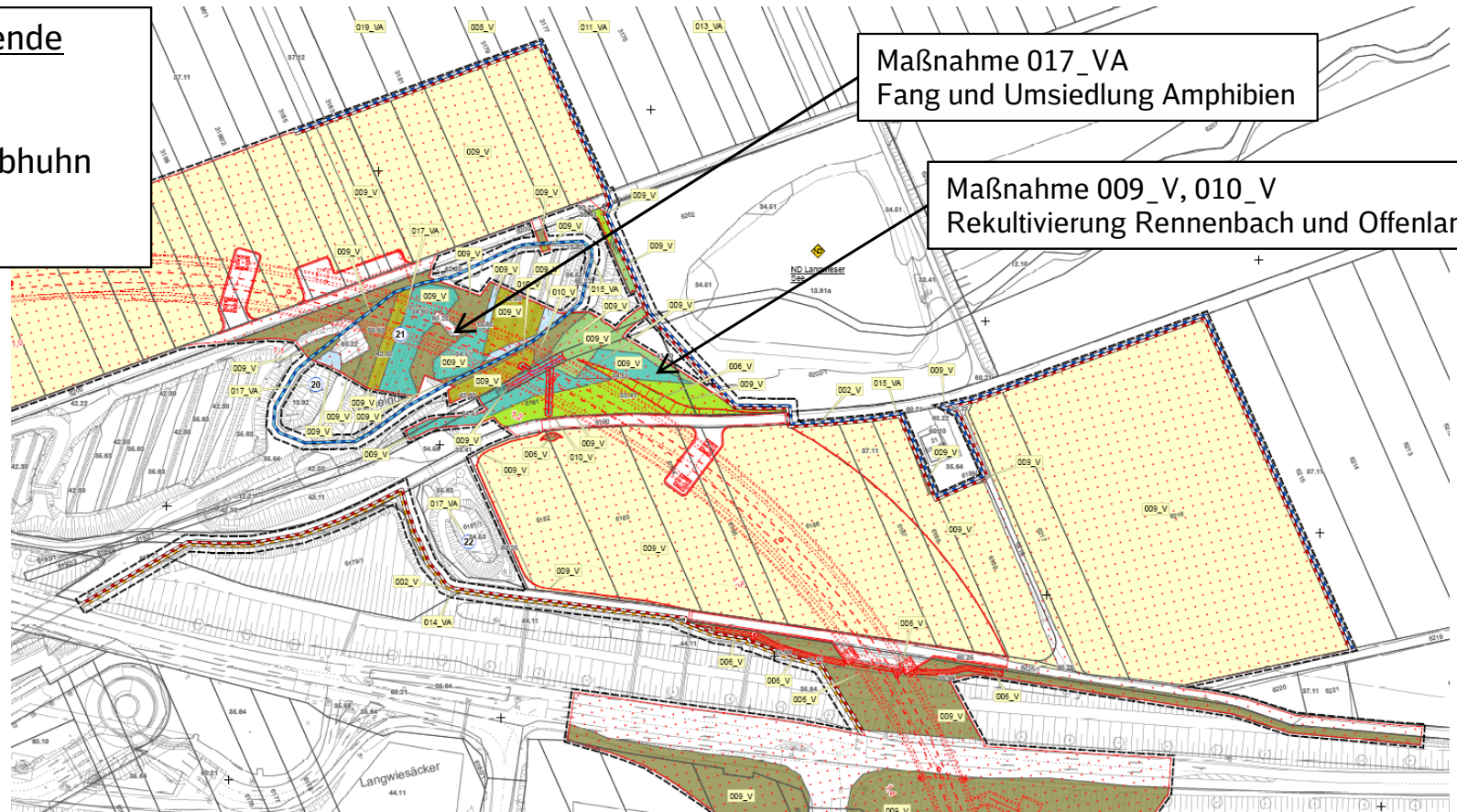


# Landschaftspflegerische Begleitplanung Maßnahmen



## Besonders zu berücksichtigende Tierarten:

- Kleiner Wasserfrosch
- Feldlerche, Neuntöter, Rebhuhn
- Fledermäuse





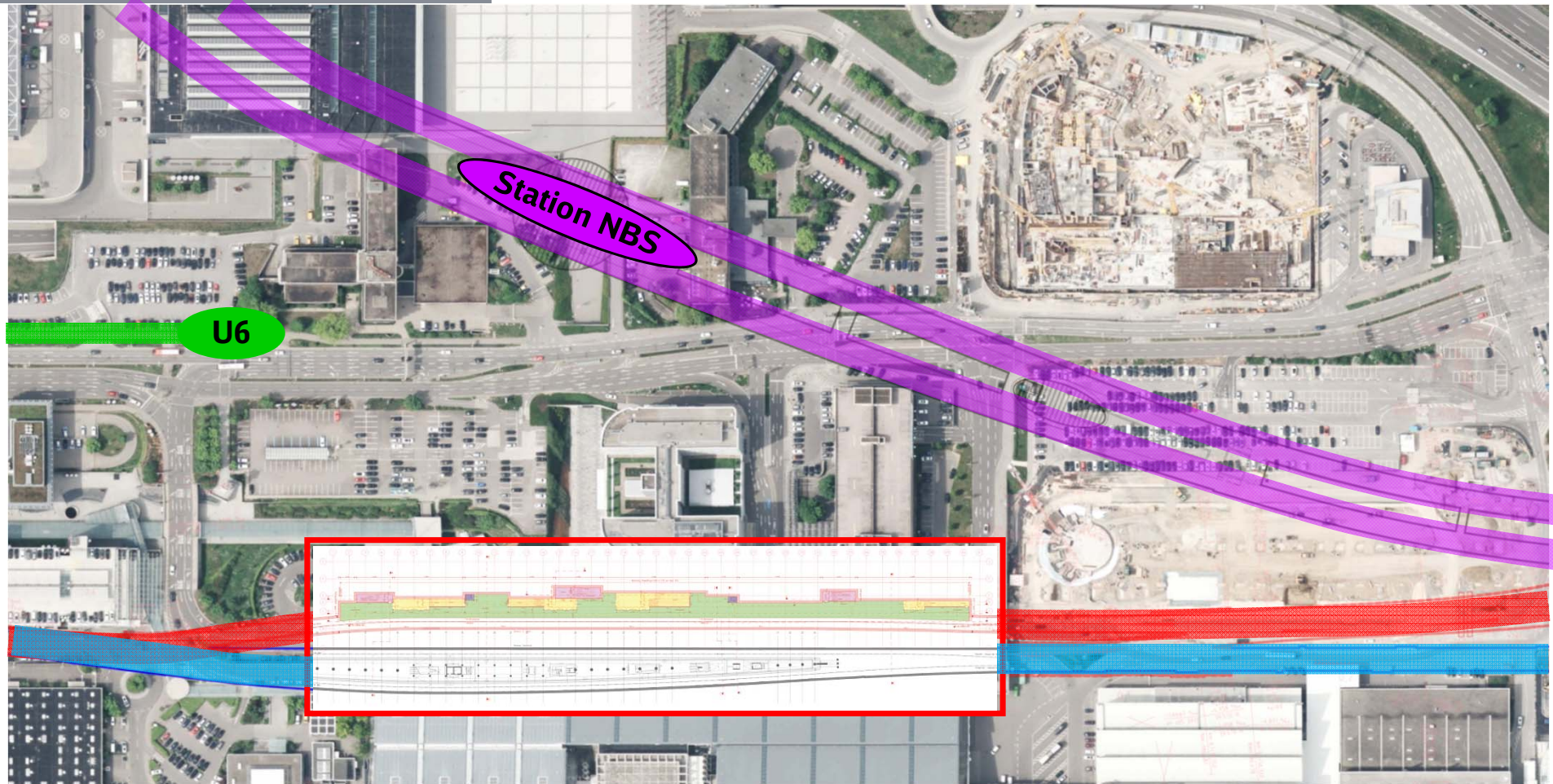
# Landschaftspflegerische Begleitplanung Maßnahmen



Ostfildern / Scharnhausen:  
026\_A und 027\_A CEF-Maßnahmen:  
4 Bereiche mit Anlage von Brachen für Feldlerche  
und Rebhuhn



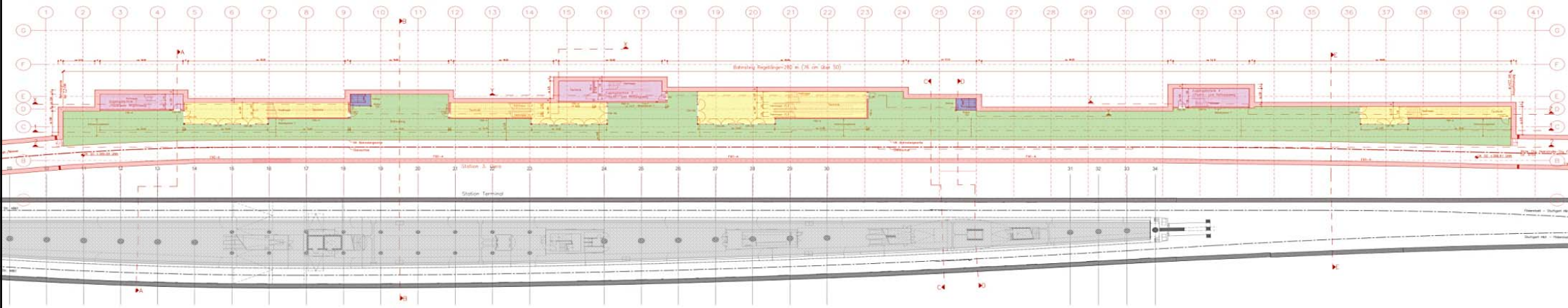
# Neue Station 3. Gleis parallel zu Station Terminal



# Neue Station 3. Gleis parallel zu Station Terminal



## Bahnsteigebene



Vertikale Erschließung

Flucht- bzw. Rettungstreppehaus

Verkehrsfläche Bahnsteig

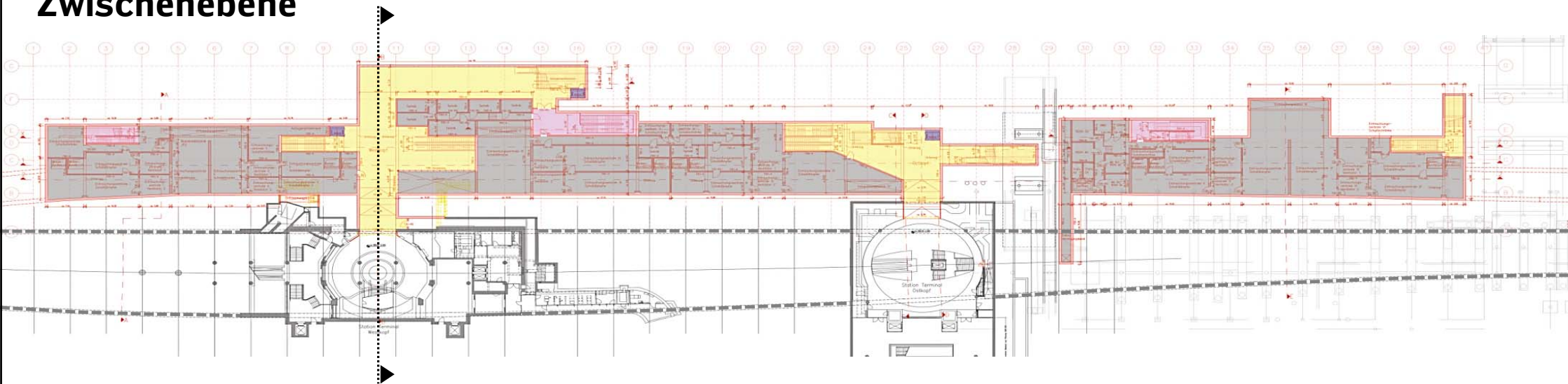
Aufzug



# Neue Station 3. Gleis parallel zu Station Terminal



## Zwischenebene



Verkehrsfläche

Flucht- bzw. Rettungstreppehaus

Technik

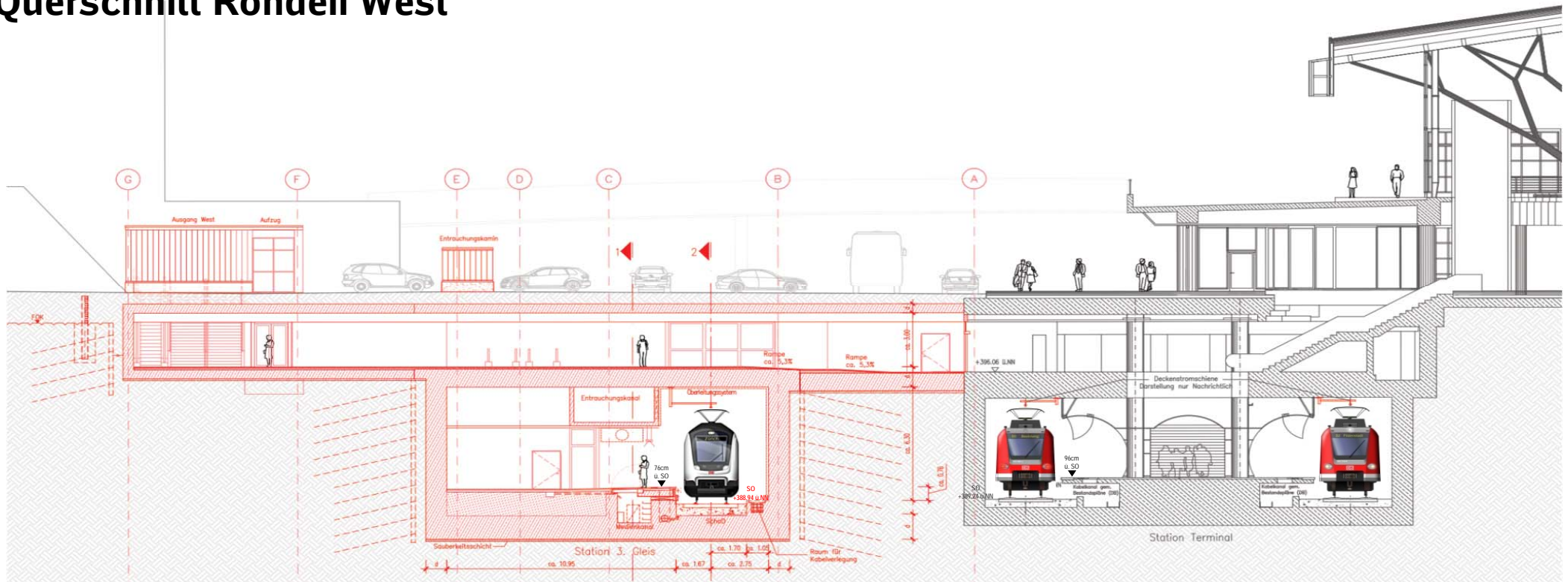
Aufzug



# Neue Station 3. Gleis parallel zu Station Terminal



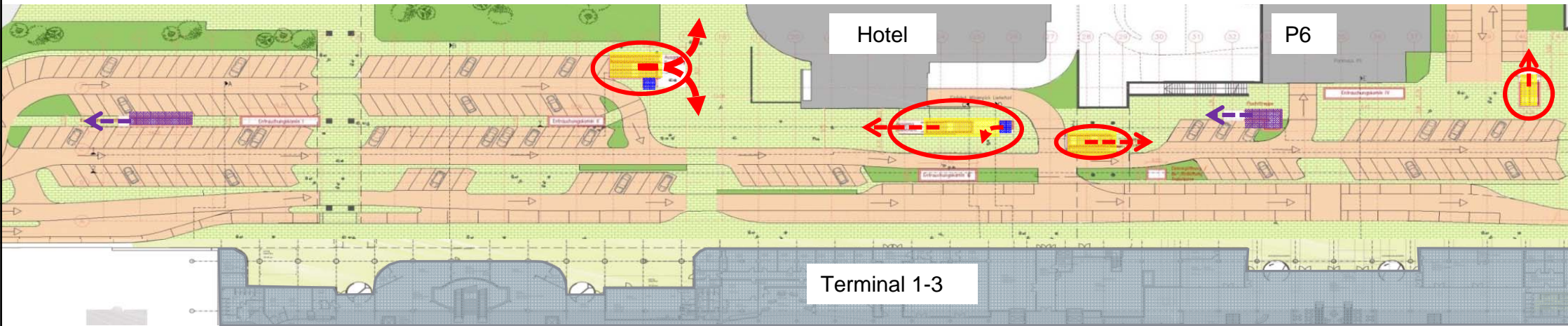
## Querschnitt Rondell West



# Neue Station 3. Gleis parallel zu Station Terminal



## Ankunftsebene



### Zielplanung FSG

- Fahrwege+Parkplätze
- Befestigte Fußgängerbereiche
- Grünflächen

### Station 3. Gleis

- Verkehrsfläche Ausgang (Vertikale Erschließung)
- Flucht- bzw. Rettungstreppenhaus
- Aufzug

Bestandsgebäude

## Agenda

Projekt Stuttgart-Ulm: Überblick und PFA 1.3

Verkehrsdrehscheibe Filderbereich

Der Abschnitt 1.3b

Die Antragsunterlagen

**Zeitlicher Ablauf der Offenlage**

## Informationsveranstaltungen:

Mi. 24.05.2017 - Leinfelden, Filderhalle (18 Uhr)

Mo. 29.05.2017 - Stuttgart-Vaihingen, Rudi-Häussler-Saal (18 Uhr)

Di. 30.05.2017 - Stuttgart-Plieningen, Steinbeis-Haus (18 Uhr)

## Offenlage der Planfeststellungunterlagen

Vom Mo. 19.06.2017 bis Di. 18.07.2017 liegen die Planfeststellungunterlagen bei den Gemeinden und Städten zur Einsichtnahme aus.

## Einspruchsfrist

Die Einspruchsfrist endet am Di. 01.08.2017. Spätestens bis zu diesem Datum müssen die Stellungnahmen der Betroffenen eingegangen sein.



**Vielen Dank für Ihre Aufmerksamkeit**