



Vorstellung der Antragsplanung

Bahnprojekt Stuttgart-Ulm

PFA 1.3b – Informationsveranstaltung zur Offenlage

DB Projekt Stuttgart-Ulm GmbH

Matthias Breidenstein, Heiko Siebenschuh

Leinfelden-Echterdingen, 24.05.2017

Gemeinsam für das Bahnprojekt Stuttgart-Ulm



STUÏGART



DIESES PROJEKT WIRD VON DER EUROPÄISCHEN UNION KOFINANZIERT

TRANSEUROPÄISCHE NETZE FÜR VERKEHRSINFRASTRUKTUREN



Agenda

Projekt Stuttgart-Ulm: Überblick und PFA 1.3

Verkehrsdrehscheibe Filderbereich

Der Abschnitt 1.3b

Die Antragsunterlagen

Zeitlicher Ablauf der Offenlage

Agenda

Projekt Stuttgart-Ulm: Überblick und PFA 1.3

Verkehrsdrehscheibe Filderbereich

Der Abschnitt 1.3b

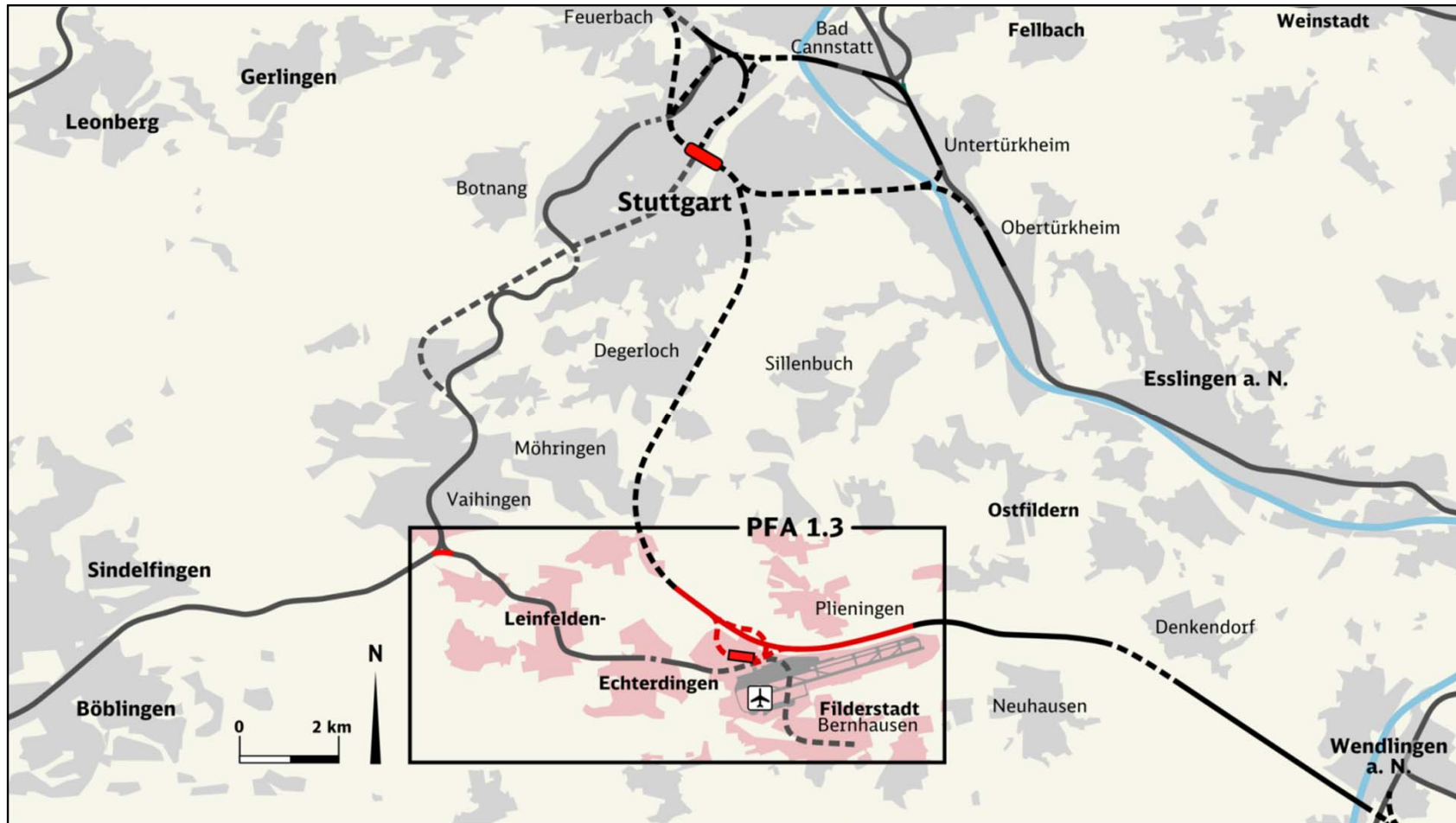
Die Antragsunterlagen

Zeitlicher Ablauf der Offenlage

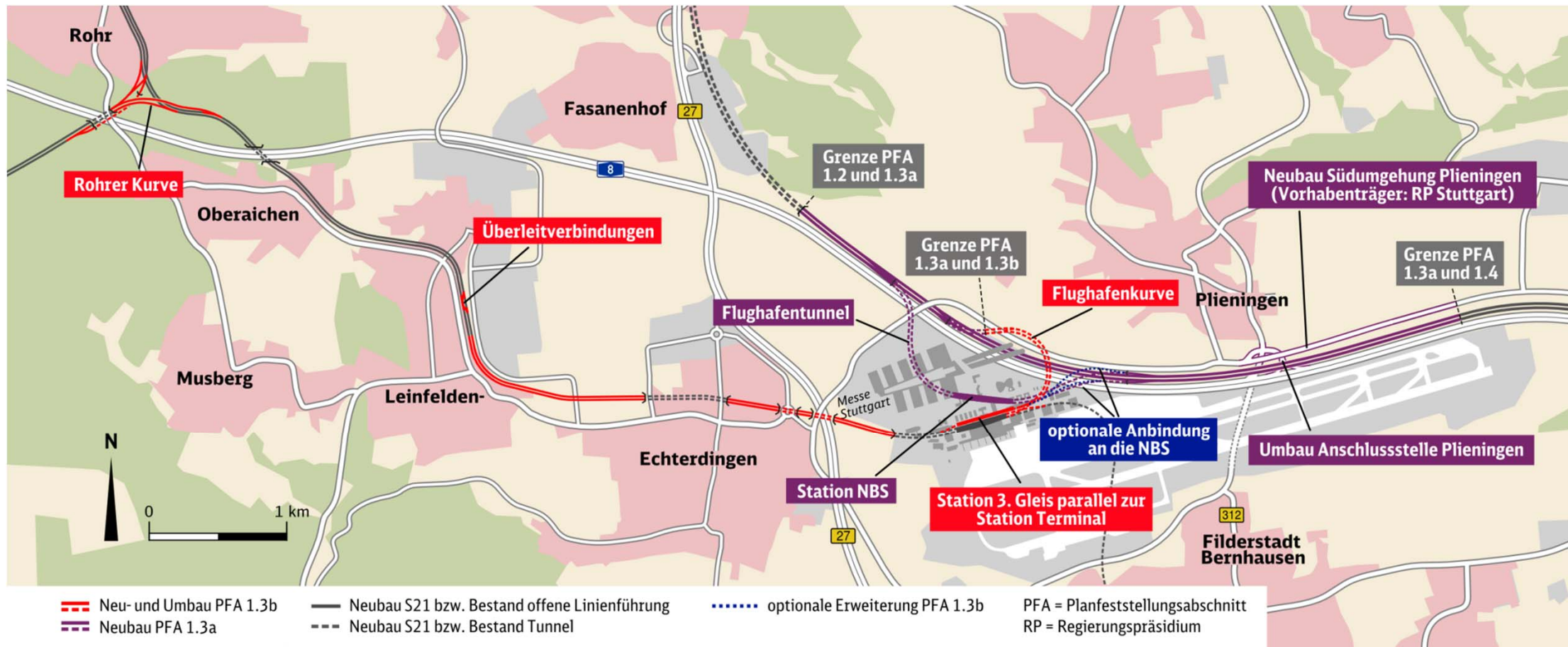
Das Bahnprojekt Stuttgart-Ulm im Überblick



Der Abschnitt 1.3



Die Aufteilung in die Abschnitte 1.3a und 1.3b



Agenda

Projekt Stuttgart-Ulm: Überblick und PFA 1.3

Verkehrsdrehscheibe Filderbereich

Der Abschnitt 1.3b

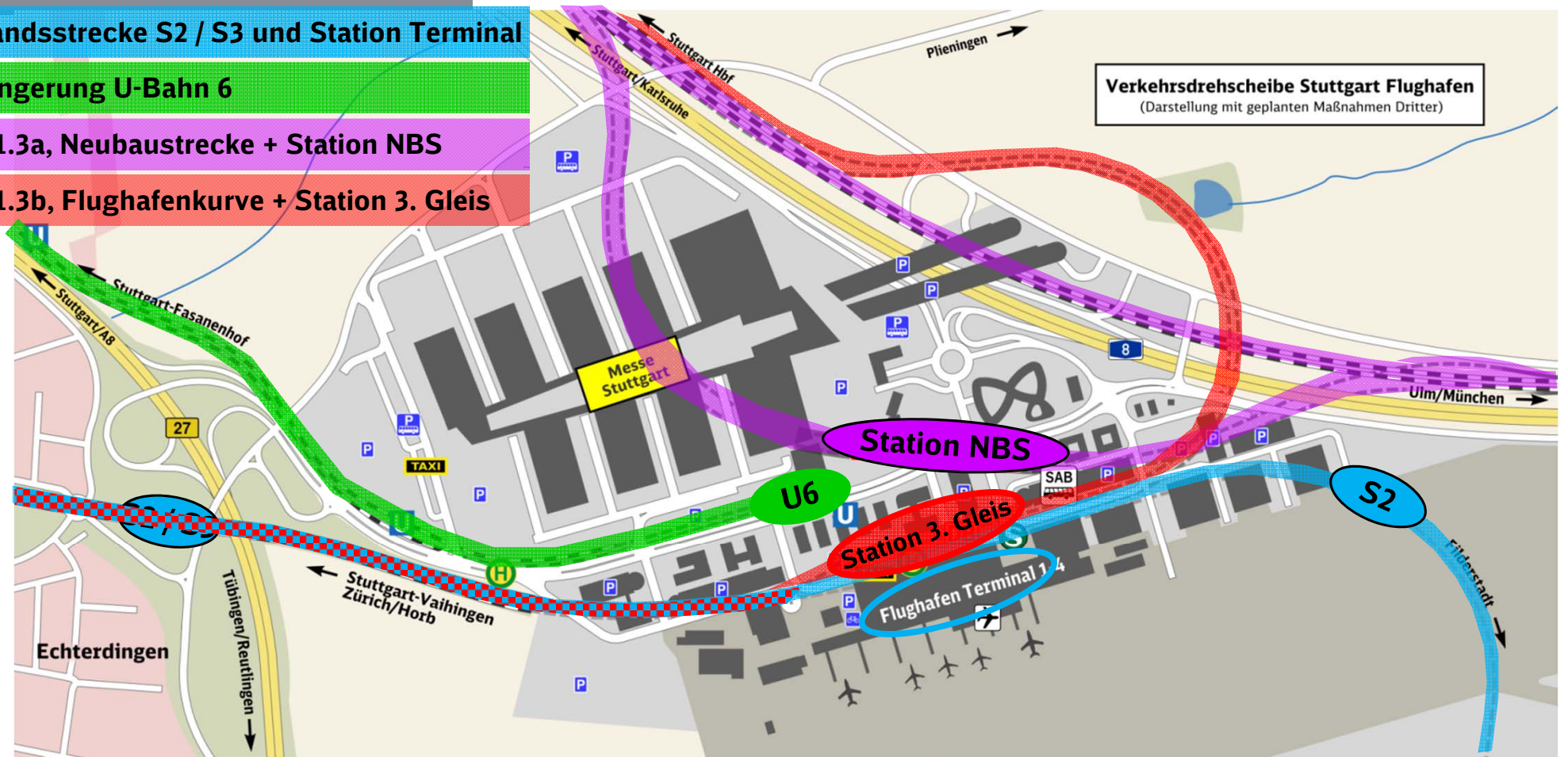
Die Antragsunterlagen

Zeitlicher Ablauf der Offenlage

Die Verkehrsdrehscheibe Filderbereich



- Bestandsstrecke S2 / S3 und Station Terminal
- Verlängerung U-Bahn 6
- PFA 1.3a, Neubaustrecke + Station NBS
- PFA 1.3b, Flughafenkurve + Station 3. Gleis



Agenda

Projekt Stuttgart-Ulm: Überblick und PFA 1.3

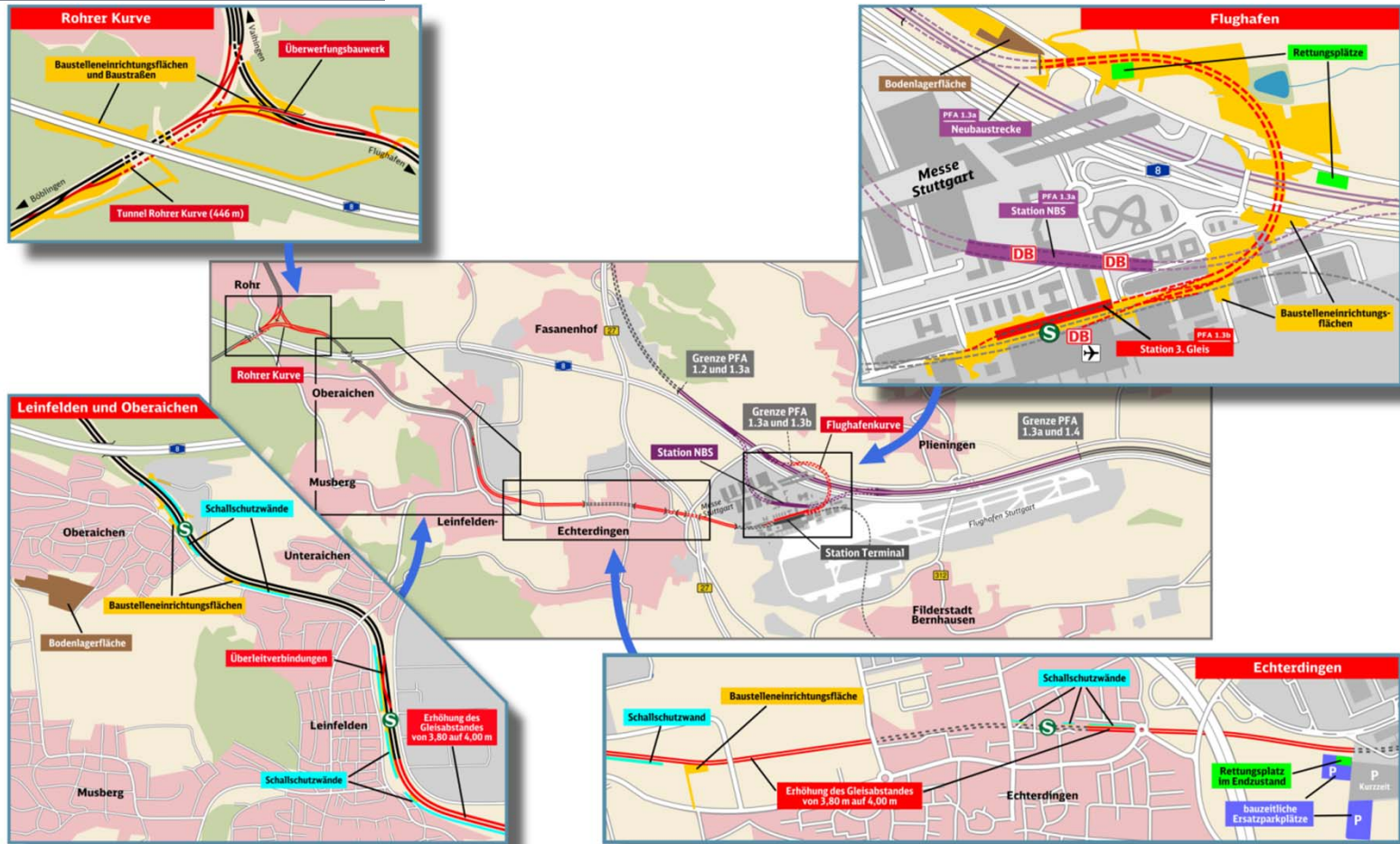
Verkehrsdrehscheibe Filderbereich

Der Abschnitt 1.3b

Die Antragsunterlagen

Zeitlicher Ablauf der Offenlage

Überblick über den Abschnitt 1.3b



Bereich Rohrer Kurve

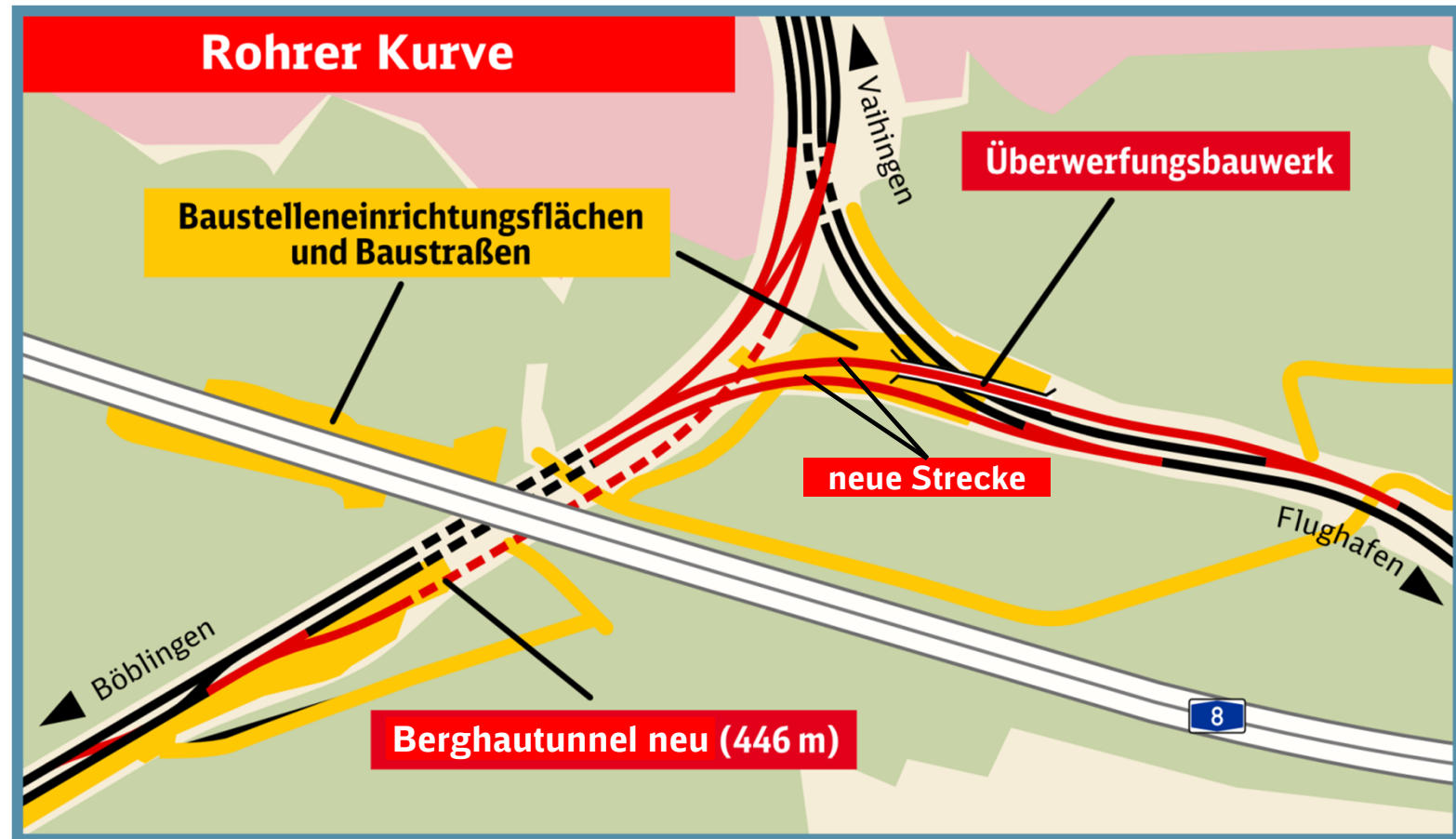


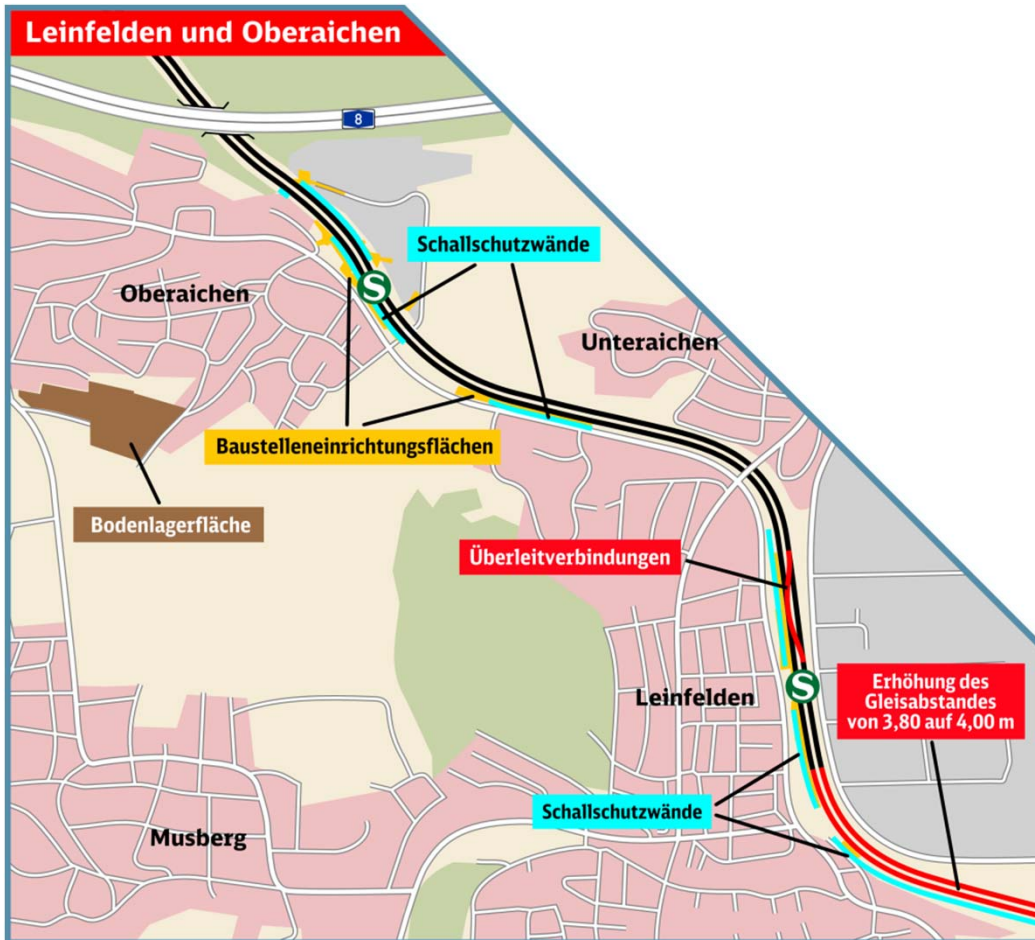
Berghautunnel neu:

- 446 m Länge
- Ø 8,10 m (innen)
- 35 ‰ Neigung
- für alle Personenverkehre
- unter BAB 8 und neuer Strecke Richtung Flughafen

Neue Strecke:

- 2 Gleise
- 1 Überwerfungsbauwerk (anstatt Fangedamm-Lösung)
- S-Bahn nur geringfügig beeinträchtigt





Maßnahmen am Gleis:

- Neue Überleitverbindung (4 Weichen)
- Aufweitung Gleisabstand von 3,80 auf 4,00 m als Ertüchtigung für Regional- und Fernverkehr
- Schallschutzmaßnahmen

Aktive Schallschutzmaßnahmen:

- Schallschutzwände: ca. 1.845 m
- Innovative Maßnahmen:
 - Schienenstegabschirmung (SSA) 2.750 m
 - besonders überwachtes Gleis (büG) 2.640 m
 - Schienenschmiereinrichtungen (SSE) 2 Bereiche

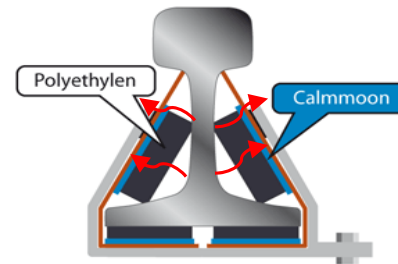
Beispiel für aktive Schallschutzmaßnahmen



Schallschutzwände (SSWd)

Beispiel für innovative Maßnahmen am Gleis

Schienenstegabschirmung (SSA)



Die Abstrahlung des Luftschalls der Schwingungsenergie der Schiene wird durch eine beschichtete Stahlblechummantelung des Schienensteges und –fußes reduziert. Der Wirkmechanismus ähnelt der eines „Minischallschirms“.

Beispiel für innovative Maßnahmen am Gleis

BüG - Schienenschleifen



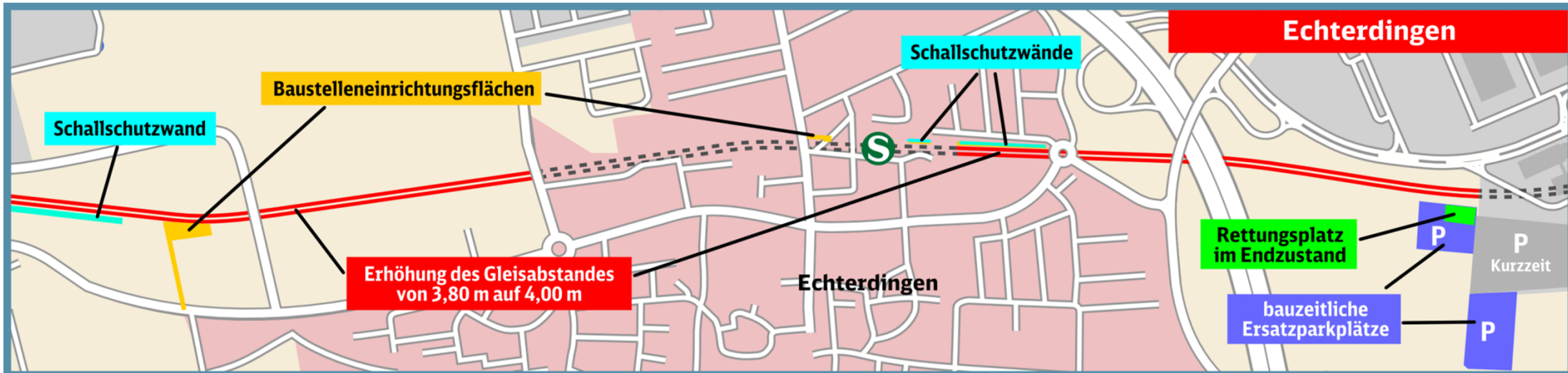
Regelmäßige Kontrolle und bei Bedarf Schleifen der Schienenoberfläche für den Erhalt einer glatten Schiene.

(SSE) Schienenschmieranlage



Vor engen Kurven werden die Innenkränze der Räder „geschmiert“, so dass die Lärmerzeugung reduziert wird.

Bereich Echterdingen bis Flughafen



Maßnahmen am Gleis :

- Aufweitung Gleisabstand von 3,80 Meter auf 4,00 Meter als Ertüchtigung für Regional- und Fernverkehr
- Ertüchtigung der Bestandsstunnel und Straßenüberführungen

Aktive Schallschutzmaßnahmen:

- Schallschutzwände: 242 m
- Innovative Maßnahmen:
 - Schienenstegabschirmung (SSA) 830 m
 - besonders überwachtes Gleis (büG) 600 m

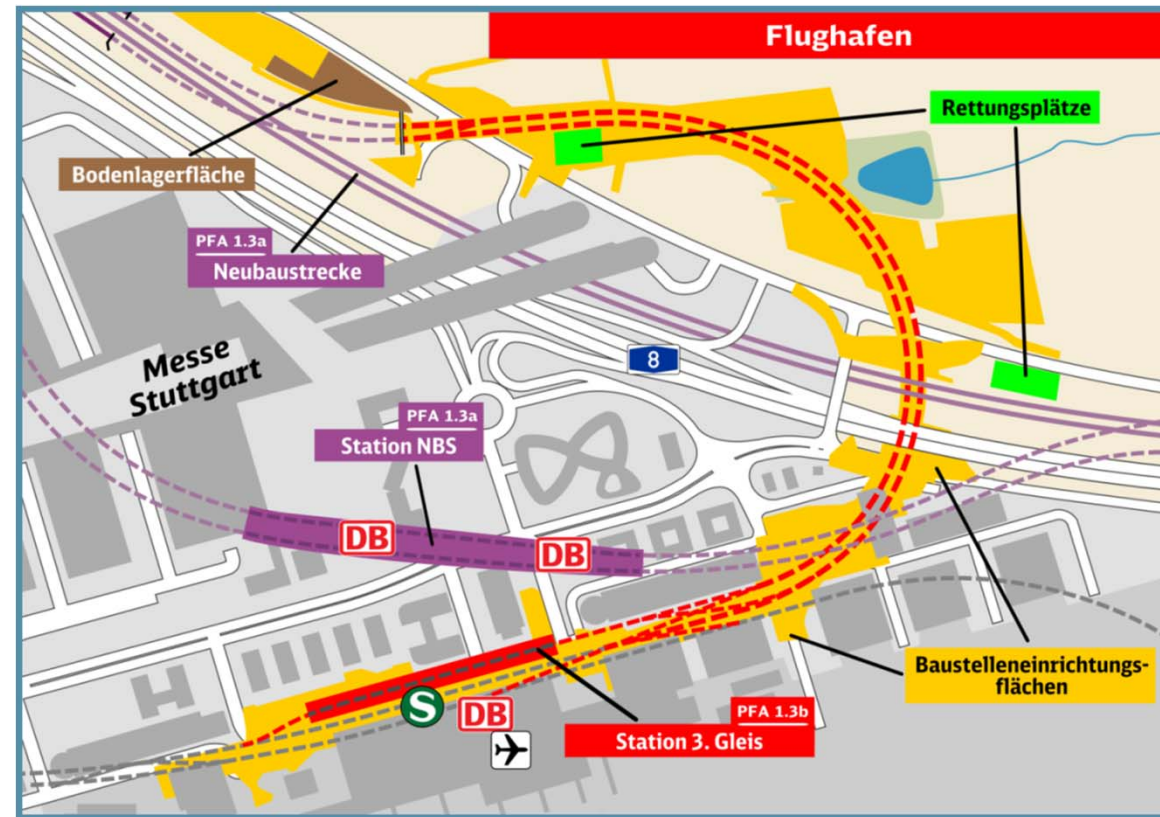
Station 3. Gleis und Tunnel Flughafenkurve

Tunnel Flughafenkurve:

- ca. 1,9 km lang
- max. 28 ‰ Neigung
- zweigleisiger Tunnel als Rechteckquerschnitt in offener Bauweise
- Unterquerung der L 1192, NBS und BAB8
- Anbindung des Flughafentunnels an die Bestandsstrecke im Osten

3. Gleis und neue Station:

- eingleisiger Tunnel ca. 500 m lang
- neue unterirdische „Station 3. Gleis“ (280m) in Parallellage zur Bestandsstation „Terminal“
- Bahnsteig- und Technikenebene
- Anbindung an den Bestand im Westen
- für Regional- und Fernverkehr



Agenda

Projekt Stuttgart-Ulm: Überblick und PFA 1.3

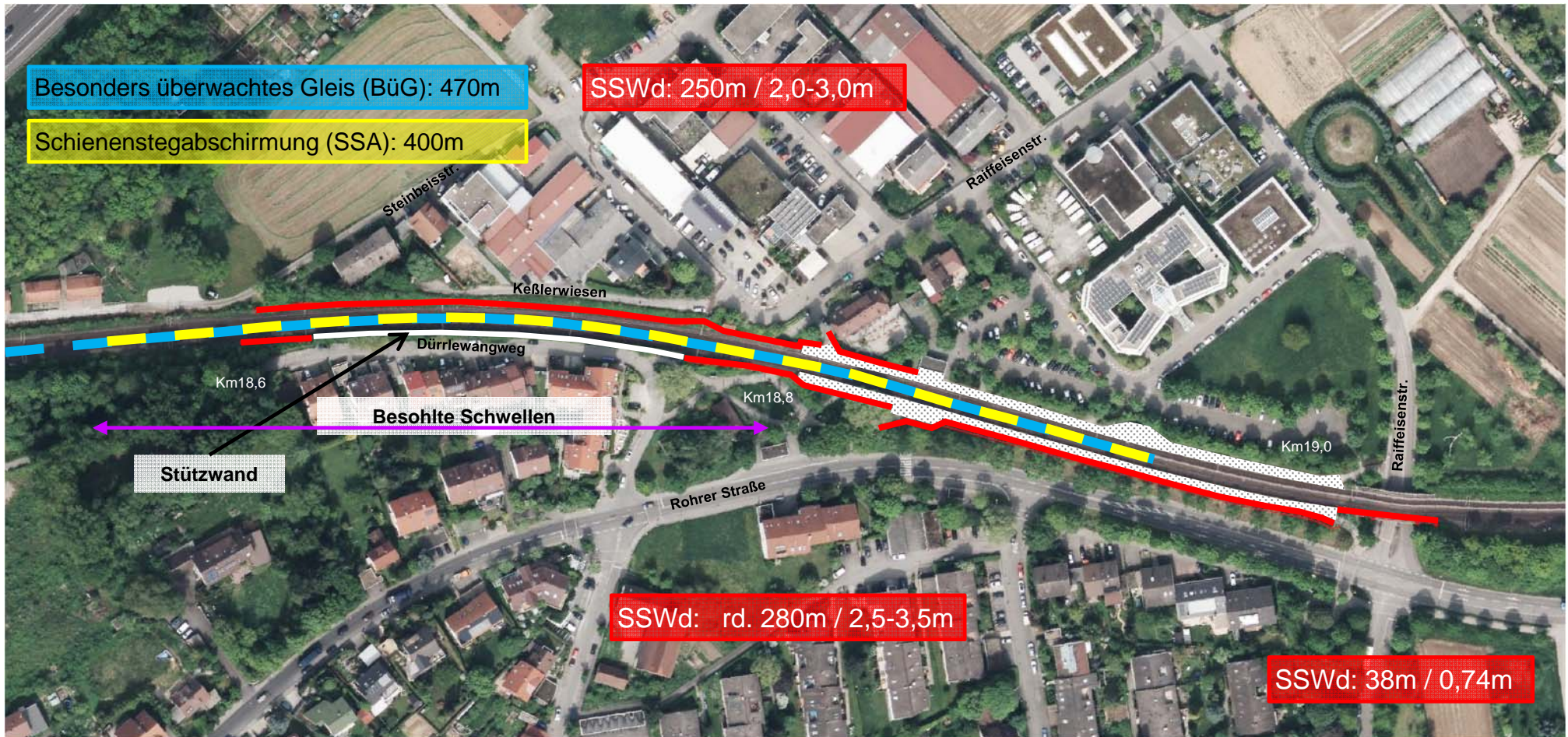
Verkehrsdrehscheibe Filderbereich

Der Abschnitt 1.3b

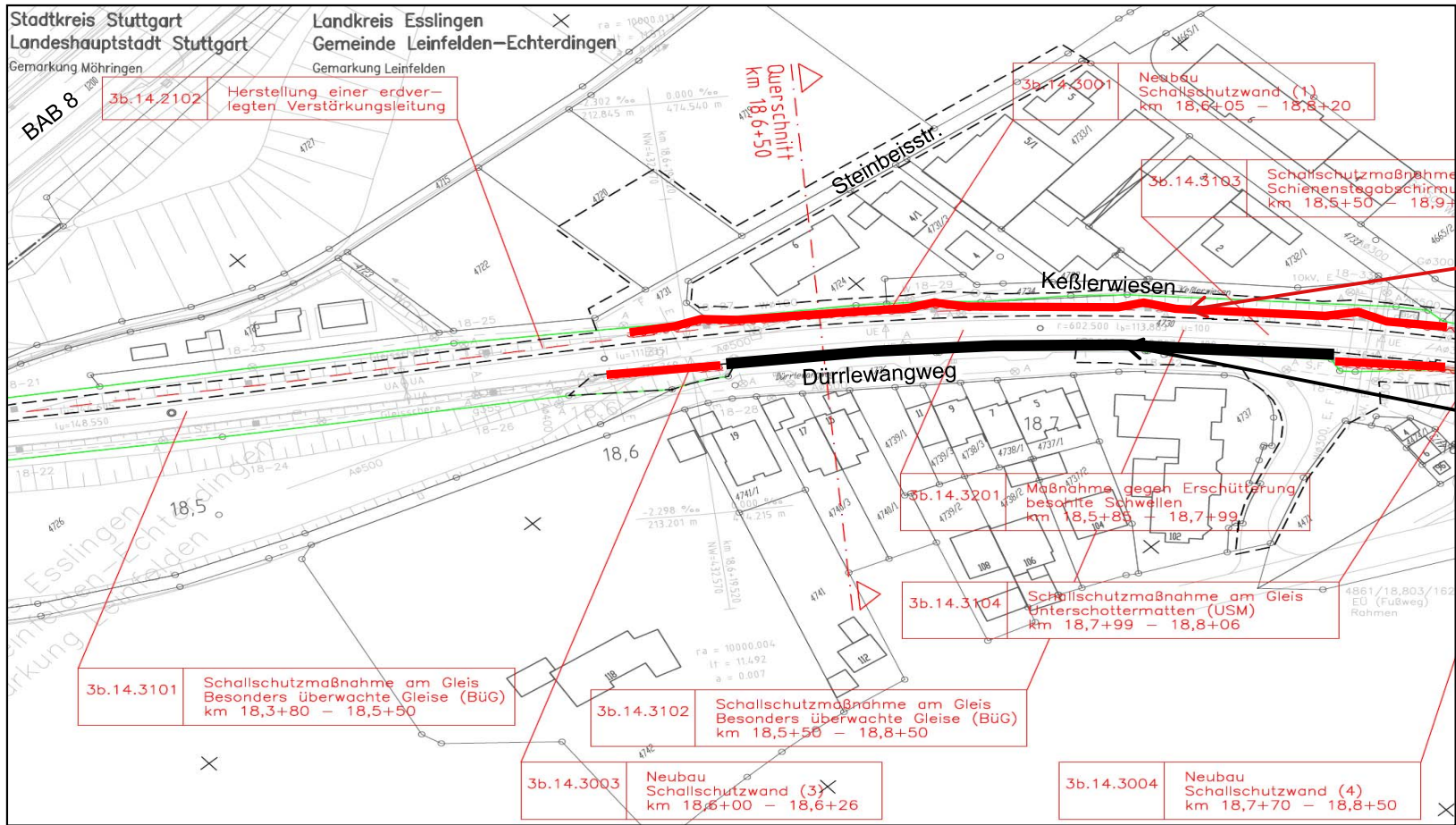
Die Antragsunterlagen

Zeitlicher Ablauf der Offenlage

Bereich Oberaichen Schallschutzmaßnahmen



Bereich Oberaichen Schallschutzmaßnahmen



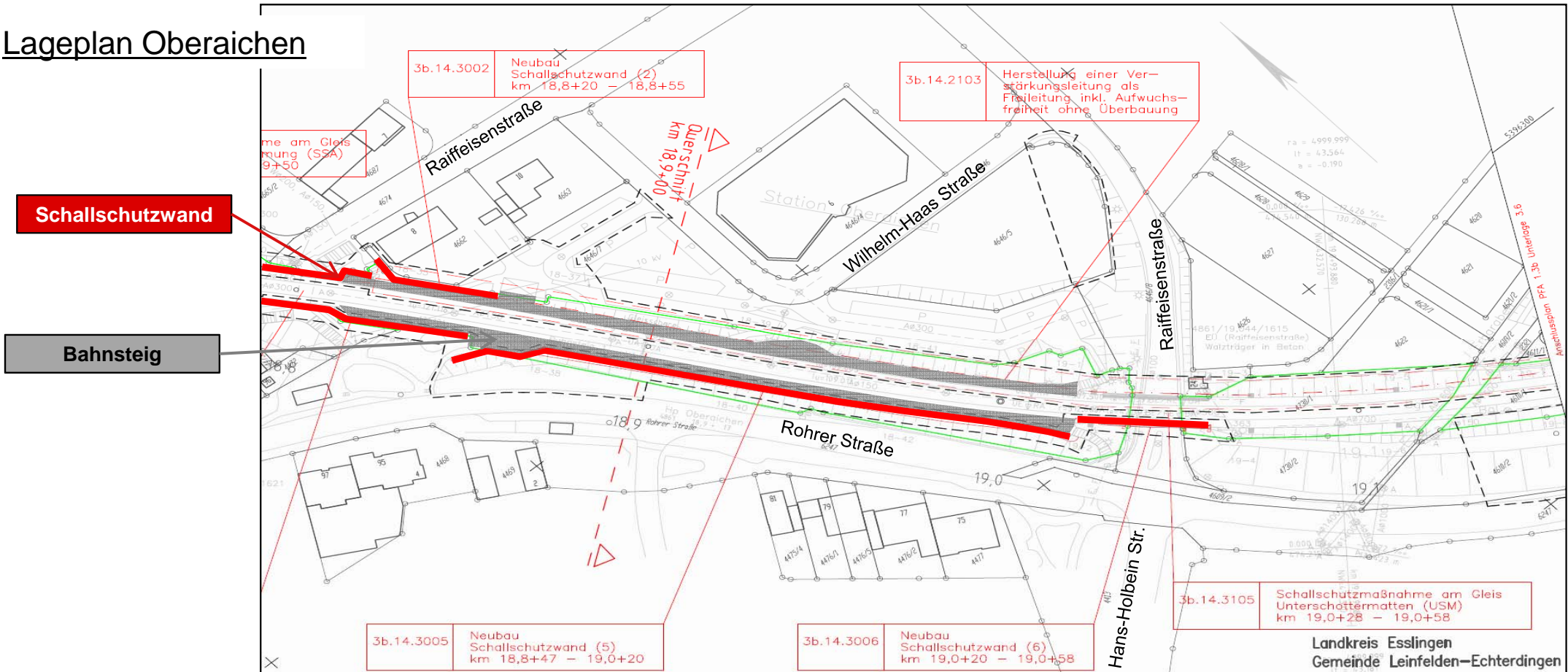
Lageplan Oberaichen

Schallschutzwand

Stützwand

Bereich Oberaichen Schallschutzmaßnahmen

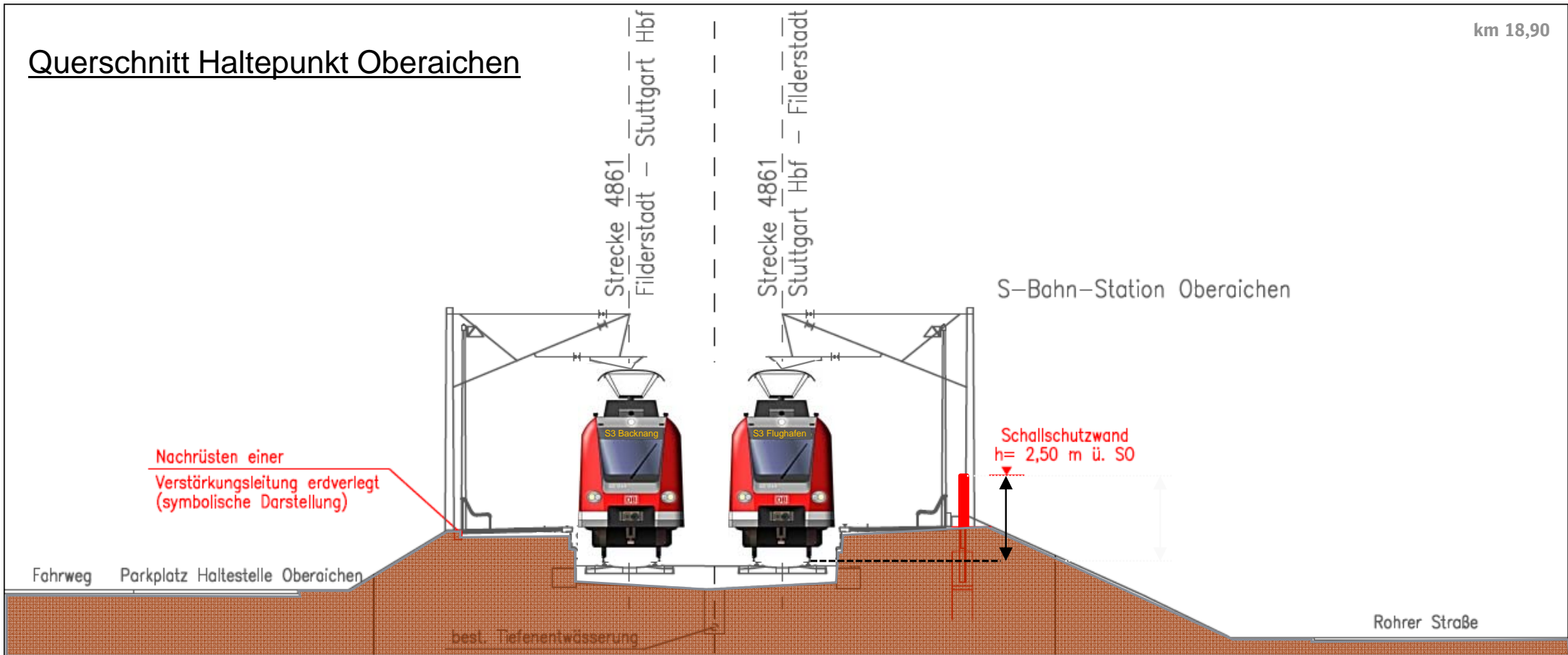
Lageplan Oberaichen



Bereich Oberaichen Schallschutzmaßnahmen

Querschnitt Haltepunkt Oberaichen

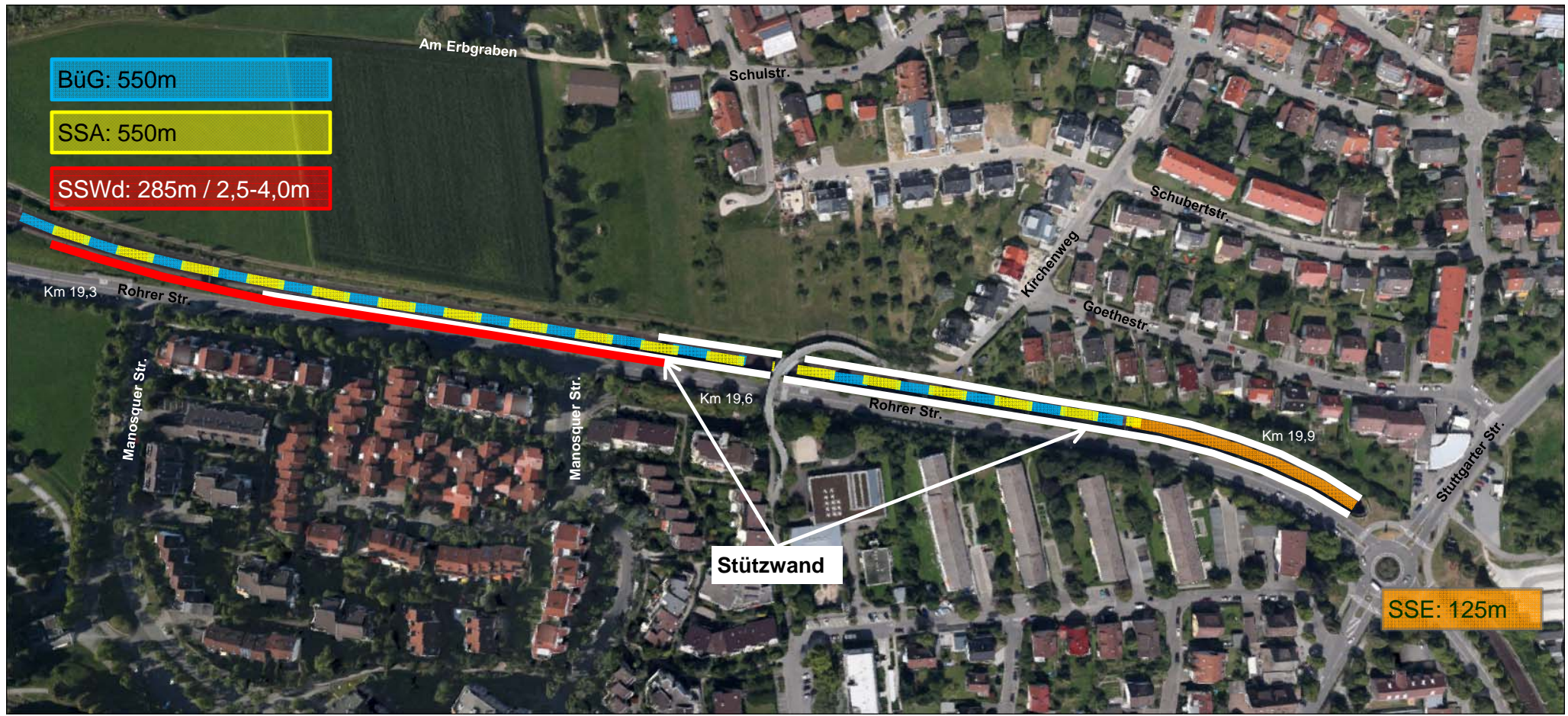
km 18,90



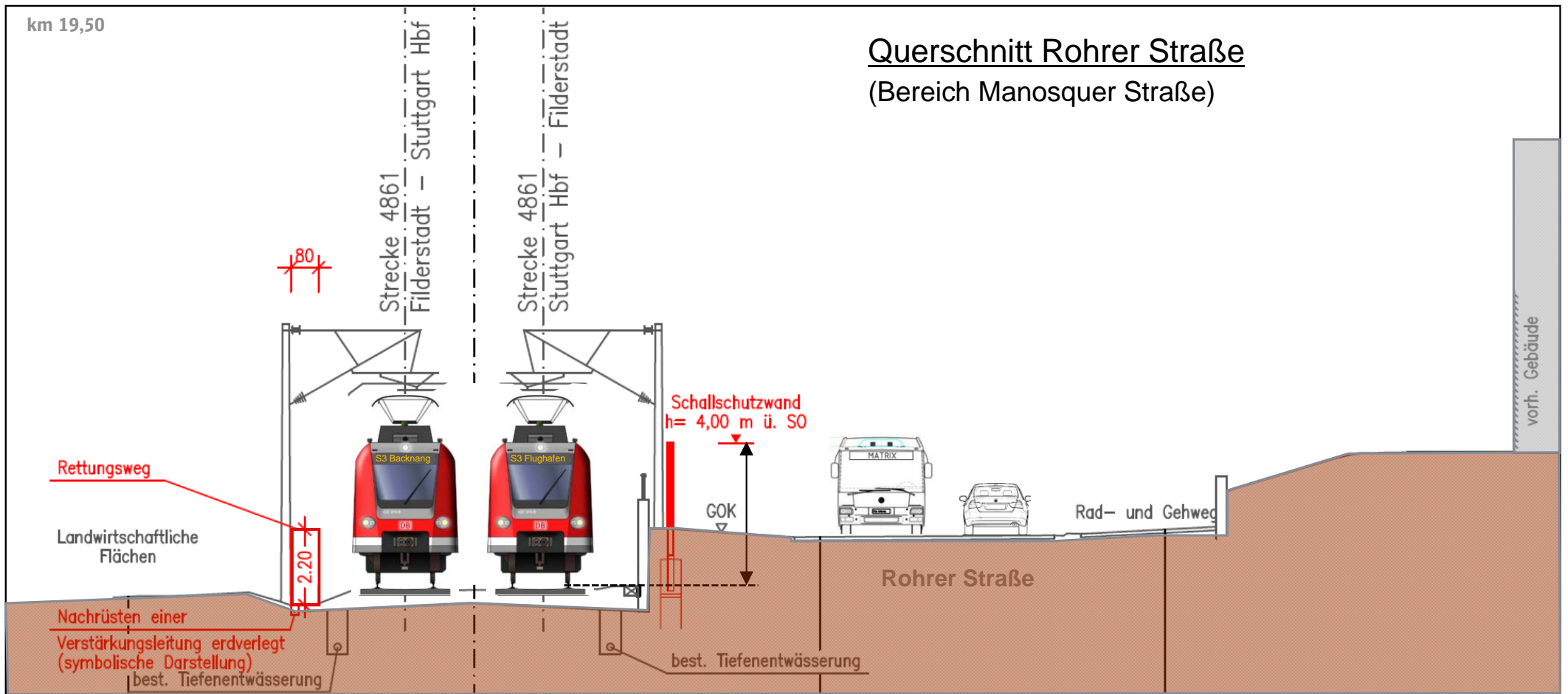
Bereich Oberaichen Schallschutzmaßnahmen



Bereich Oberaichen/Unteraichen Schallschutzmaßnahmen Rohrer Straße / Goethestraße



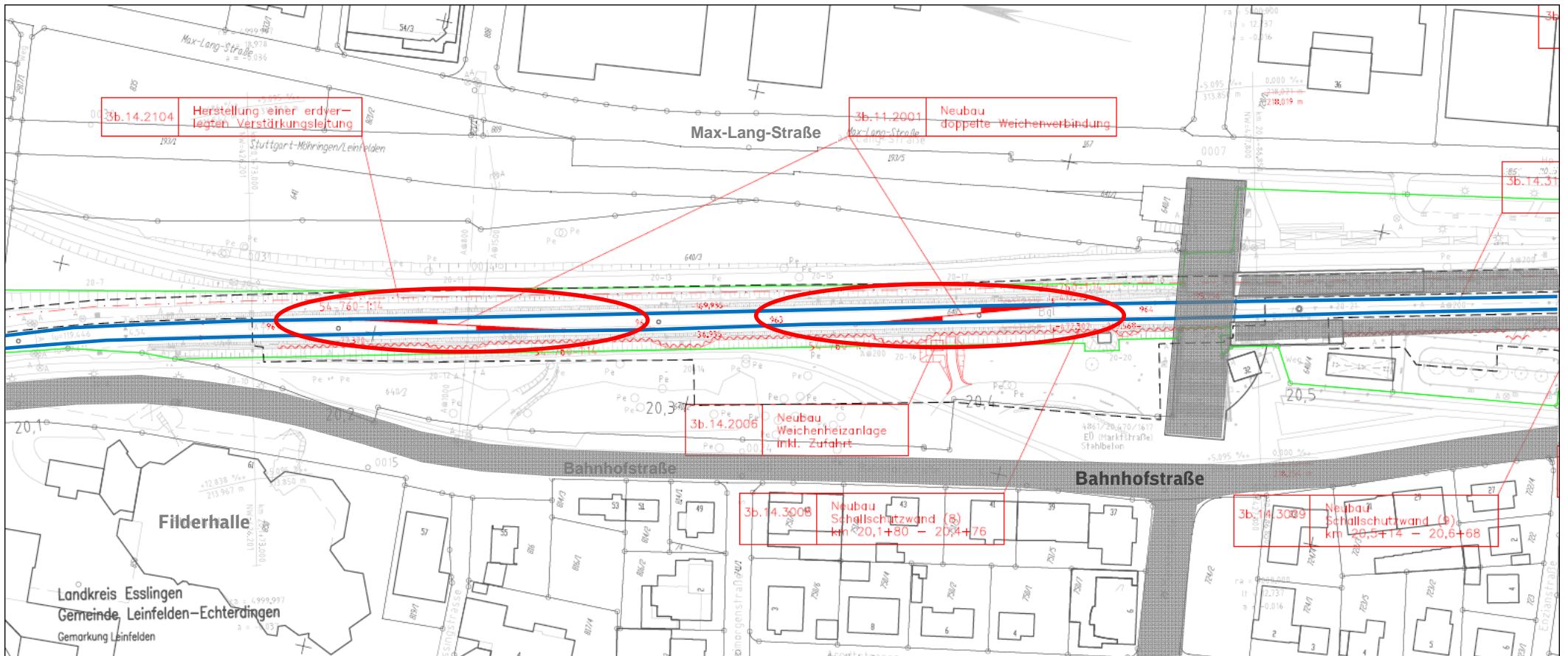
Bereich Oberaichen/Unteraichen Schallschutzmaßnahmen Rohrer Straße



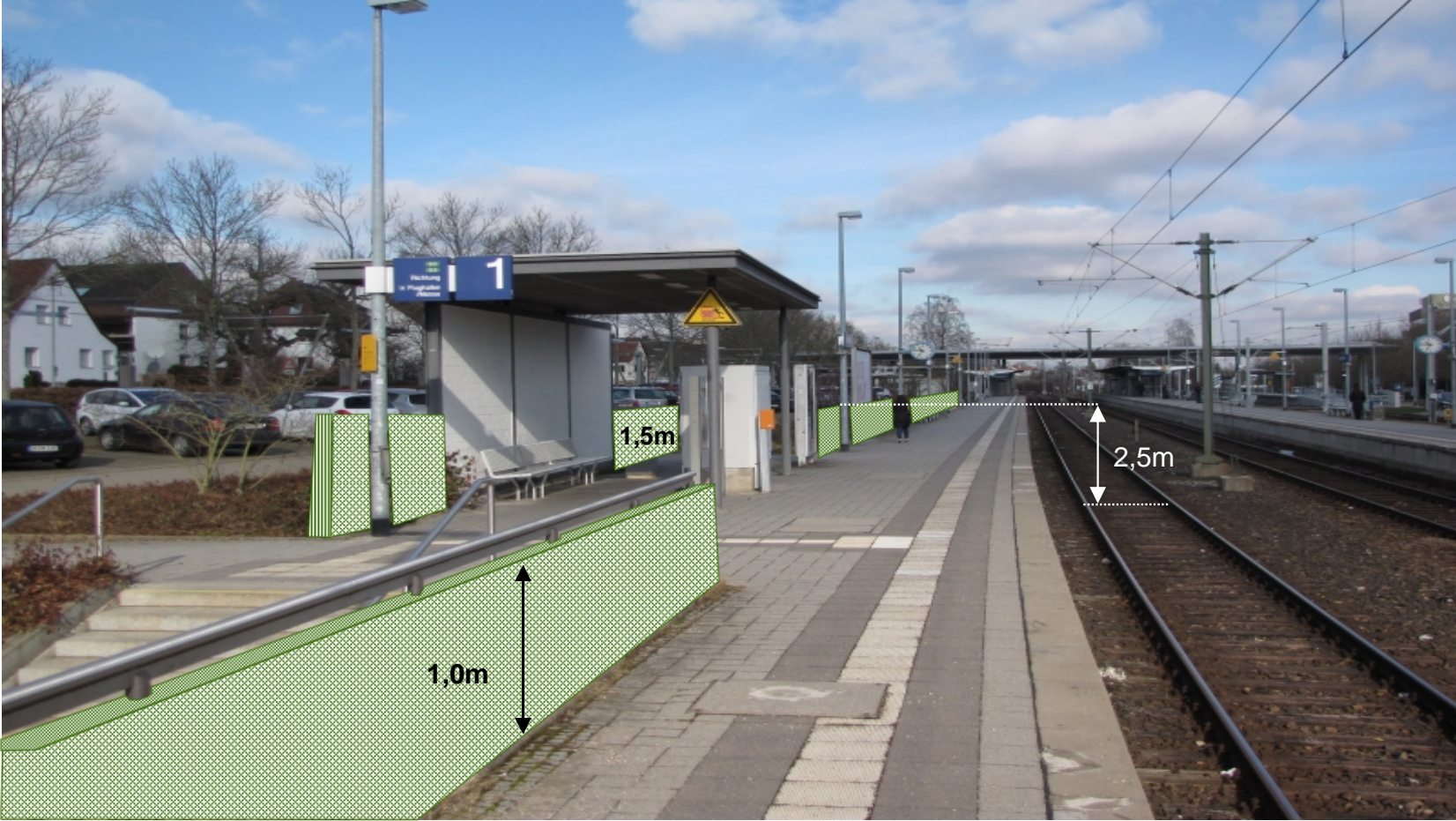
Bereich Leinfelden Schallschutzmaßnahmen Bahnhofsbereich



Leinfelden – Überleitverbindung



Bereich Leinfelden Schallschutzmaßnahmen Bahnhofsbereich



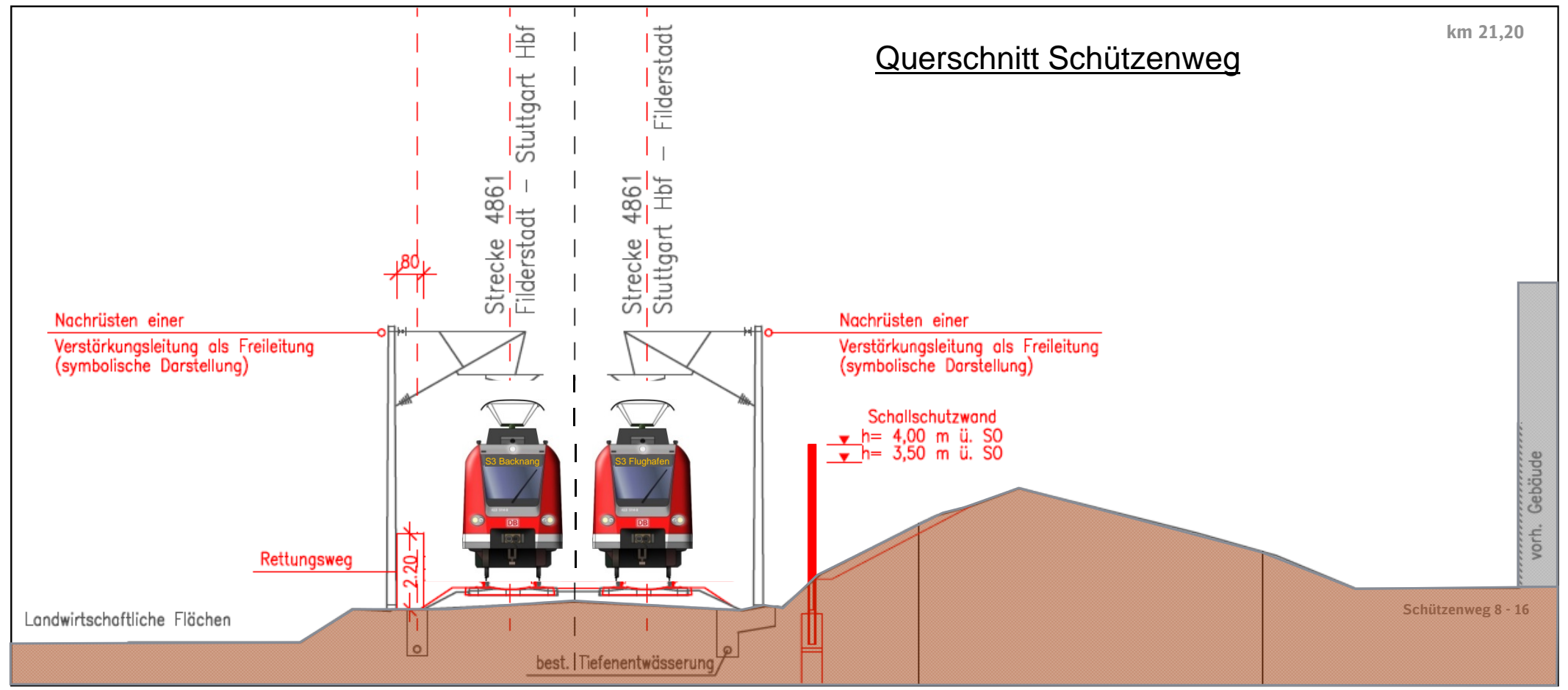
Bereich Leinfelden Schallschutzmaßnahmen Bahnhofsbereich



Bereich Leinfelden Neuer Markt / Markomannenstraße / Schützenweg



Bereich Leinfelden Schützenweg



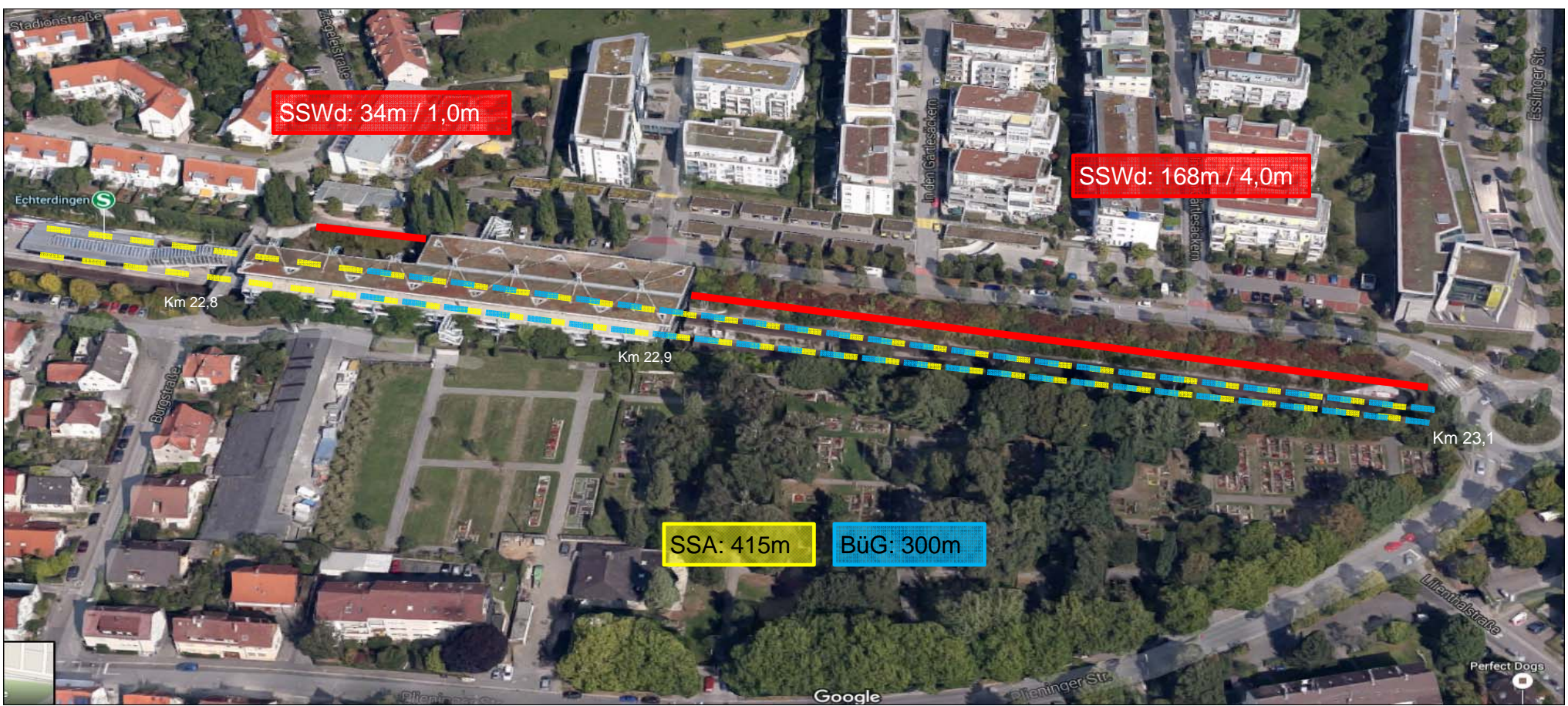
Bereich Leinfelden bis Friedrich-List Straße



Bereich Echterdingen Bahnhofsbereich



Bereich Echterdingen Bahnhofsbereich



Bereich Echterdingen Bahnhofsbereich



Zusammenfassung der Schallschutzmaßnahmen in Leinfelden-Echterdingen und Oberaichen

Rund 2.000 Meter Schallschutzwände



Rund 3.500 Meter Schienenstegabschirmung



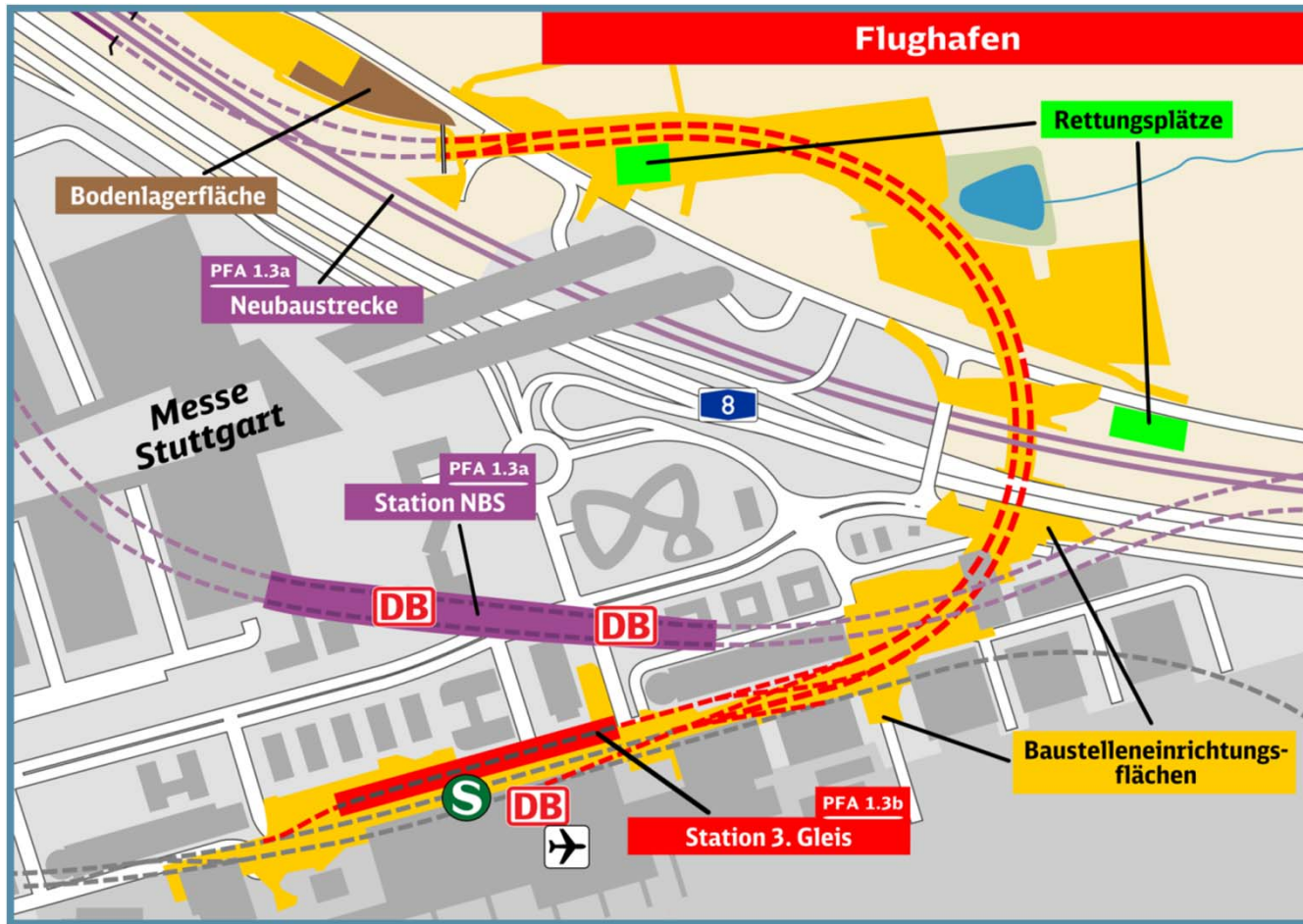
Rund 3.200 Meter besonders überwachtetes Gleis



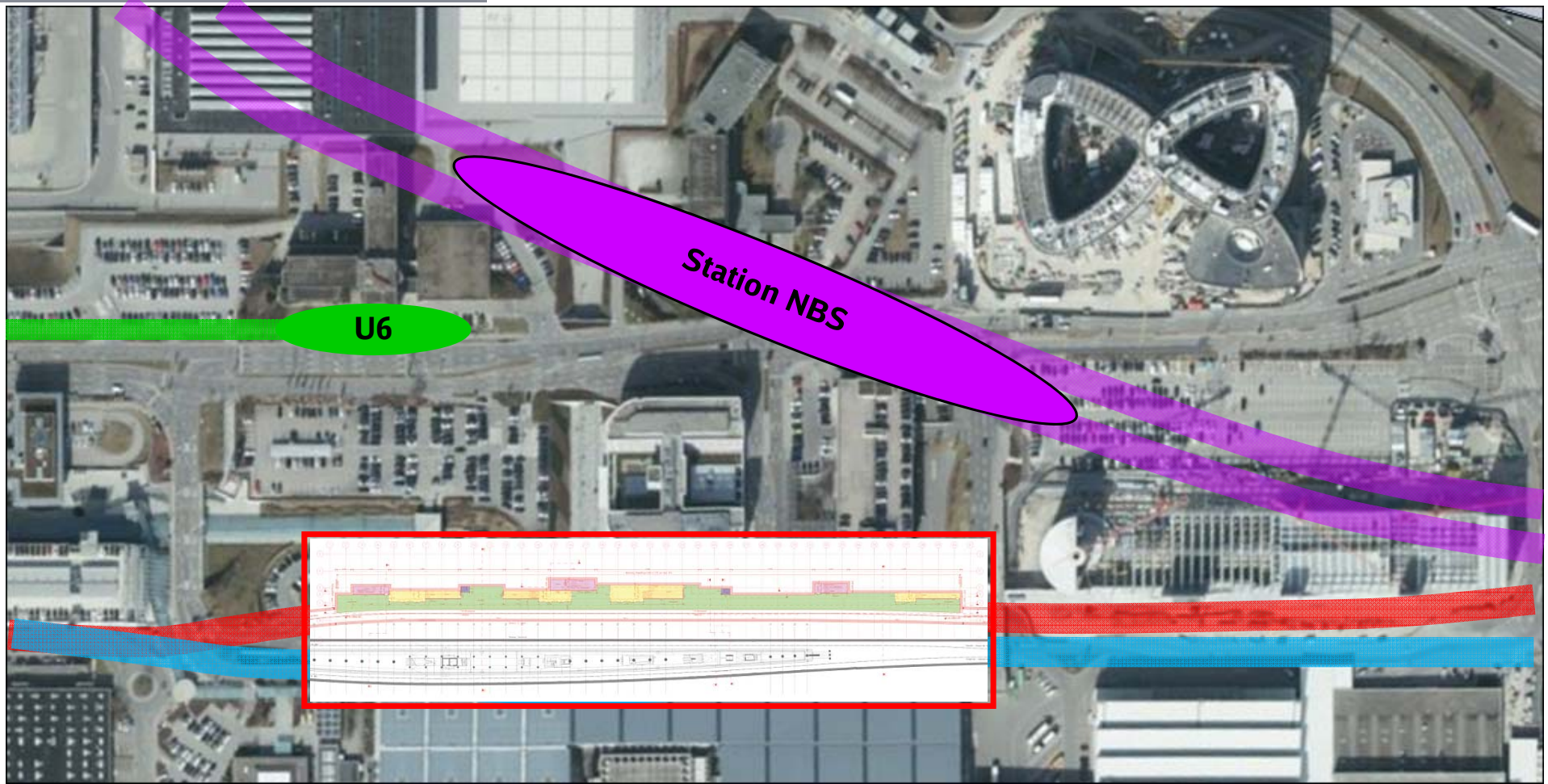
**Rund 800 Meter Schienenschmieranlagen
(zwei Bereiche)**



Bereich Flughafen neue Station 3. Gleis



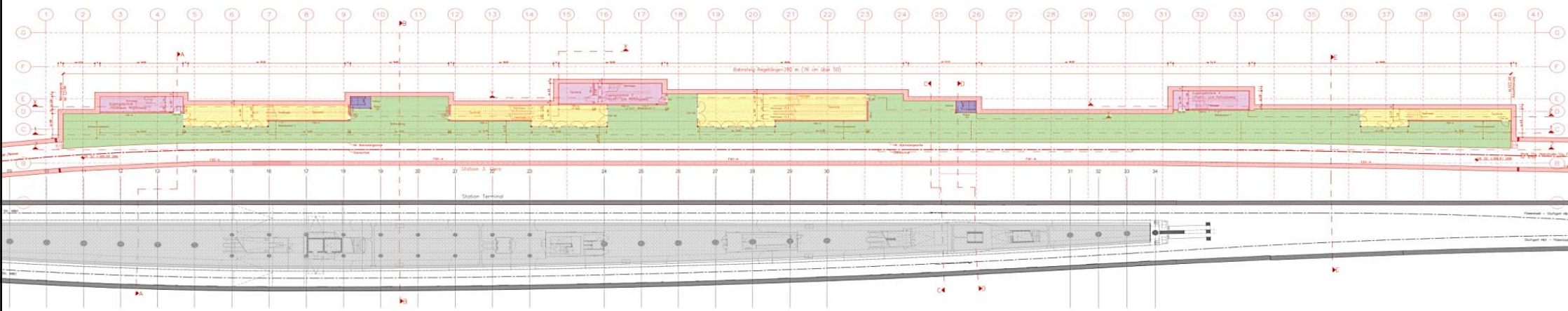
Detailbereich Flughafen Station 3. Gleis



Neue Station 3. Gleis parallel zu Station Terminal



Bahnsteigebene



Vertikale Erschließung

Flucht- bzw. Rettungstreppehaus

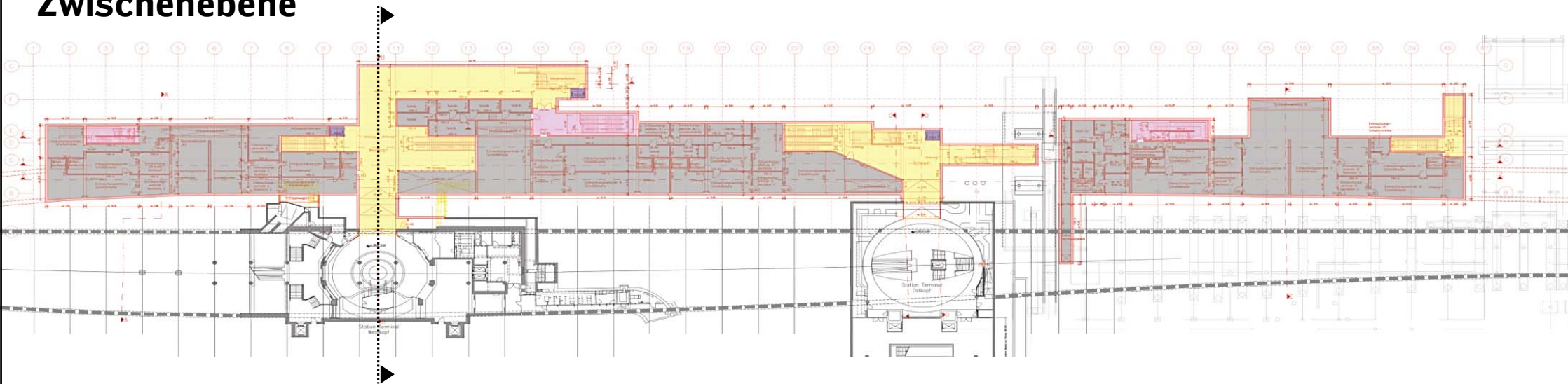
Verkehrsfläche Bahnsteig

Aufzug

Neue Station 3. Gleis parallel zu Station Terminal



Zwischenebene



Verkehrsfläche

Flucht- bzw. Rettungstreppenhaus

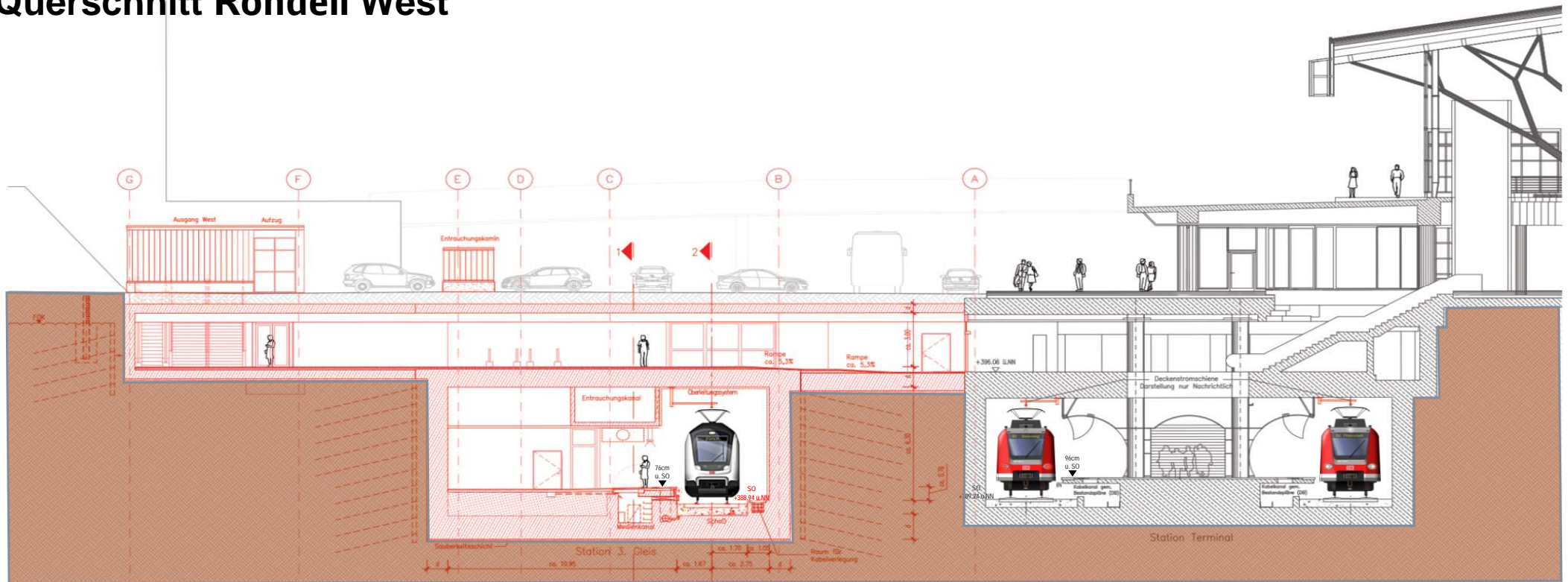
Technik

Aufzug

Neue Station 3. Gleis parallel zu Station Terminal



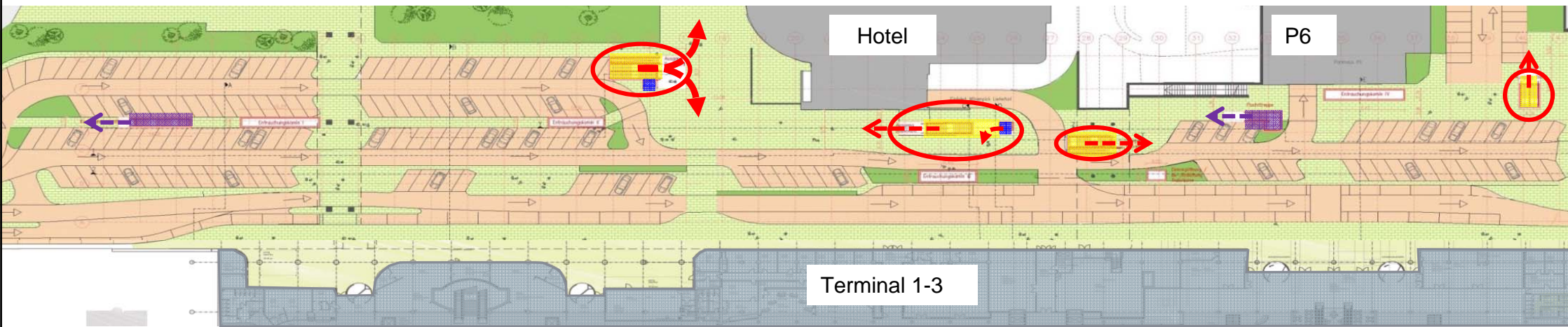
Querschnitt Rondell West



Neue Station 3. Gleis parallel zu Station Terminal



Ankunftsebene



Zielplanung FSG

- Fahrwege+Parkplätze
- Befestigte Fußgängerbereiche
- Grünflächen

Station 3.Gleis

- Verkehrsfläche Ausgang (Vertikale Erschließung)
- Flucht- bzw. Rettungstreppenhaus
- Aufzug

Bestandsgebäude

Agenda

Projekt Stuttgart-Ulm: Überblick und PFA 1.3

Verkehrsdrehscheibe Filderbereich

Der Abschnitt 1.3b

Die Antragsunterlagen

Zeitlicher Ablauf der Offenlage

Informationsveranstaltungen:

Mi. 24.05.2017 - Leinfelden, Filderhalle (18 Uhr)

Mo. 29.05.2017 - Stuttgart-Vaihingen, Rudi-Häussler-Saal (18 Uhr)

Di. 30.05.2017 - Stuttgart-Plieningen, Steinbeis-Haus (18 Uhr)

Offenlage der Planfeststellungunterlagen

Vom Mo. 19.06.2017 bis Di. 18.07.2017 liegen die Planfeststellungunterlagen bei den Gemeinden und Städten zur Einsichtnahme aus.

Einspruchsfrist

Die Einspruchsfrist endet am Di. 01.08.2017. Spätestens bis zu diesem Datum müssen die Stellungnahmen der Betroffenen eingegangen sein.

Vielen Dank für Ihre Aufmerksamkeit