



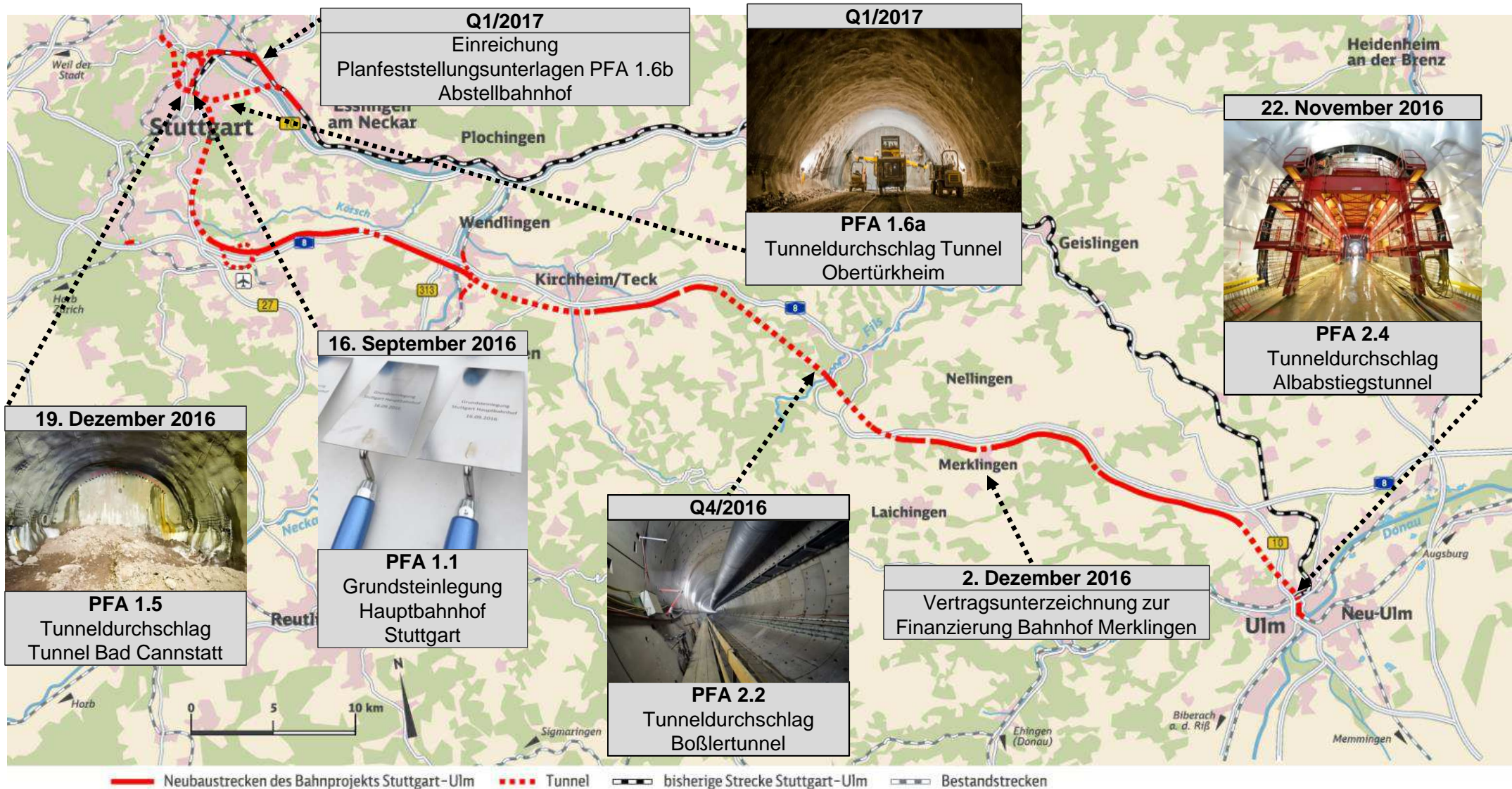
Foto: Volker Emersleben

# **Bahnprojekt Stuttgart-Ulm | Öffentliche Sitzung des Ausschuss Stuttgart 21**

## **Aktueller Projektstand**

**DB Projekt Stuttgart-Ulm GmbH | Manfred Leger | 15.11.2016**

# Bis Anfang des Jahres 2017 allein vier Tunneldurchschläge im Gesamtprojekt



# Herausforderungen im Projekt Stuttgart–Ulm

## Behördliche Verfahren

- Gleichbehandlung mit anderen Projekten



## Bürgerbeteiligung und –Information

- Bürgerinformationsveranstaltungen – Anwohnerinformationen – FaSzinatation 21 – ErlebniS 21 – Baustellenbesichtigungen–Turmforum – BauInfo 24/7



## Naturschutz

- Zaun- und Mauereidechsen – Juchtenkäfer – Fledermäuse– Steinkrebse – Bachforellen – Baumversetzungen – Aufforstung



## Immissionsschutz

- Lärm – Staub – Erschütterungen – Licht



# Stuttgart 21: Deutlicher Baufortschritt mit bereits über 21,5 km Vortrieb



**PFA 1.5 Tunnel Feuerbach**  
Vortrieb 2.927 m,  
inkl. Zwischenangriff Prag



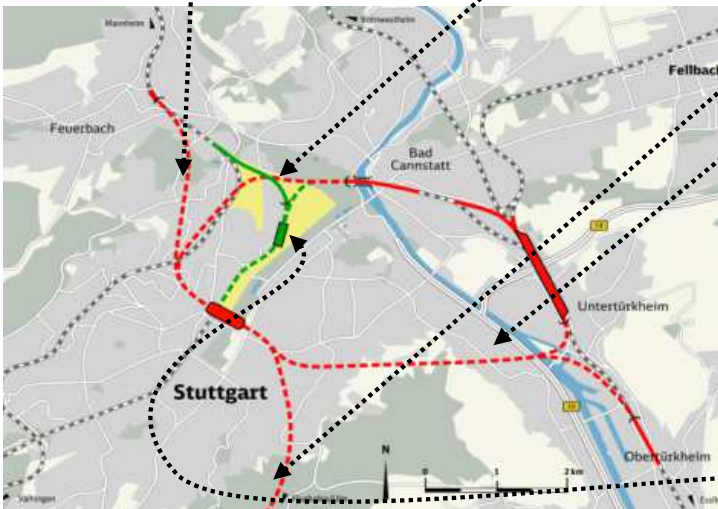
**PFA 1.5 Tunnel Bad Cannstatt**  
Vortrieb 5.372 m  
(in beide Richtungen und Vortrieb  
Kriegsberg)



**PFA 1.2 Fildertunnel**  
Vortrieb 6.615 m, 2. Schildfahrt,  
Spritzbetonvortrieb im mittleren  
Fildertunnel

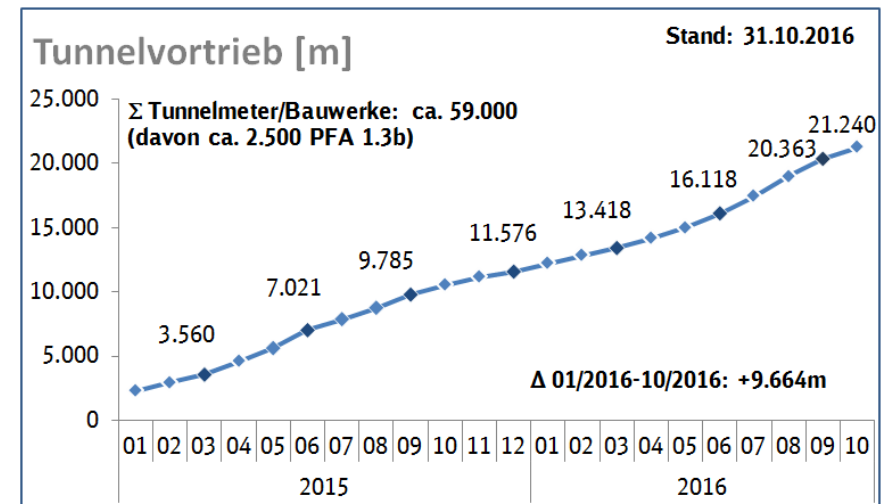


**PFA 1.6a Tunnel Obertürkheim**  
Vortrieb 5.270 m  
(in beide Richtungen)



**PFA 1.4 Tunnel Denkendorf**  
(ohne Bild) Vortrieb 284 m

**PFA 1.5 S-Bahn – Mitnachtstr.**  
(ohne Bild) Aushub entspricht  
ca. 772 m (Länge)



# Neubaustrecke Wendlingen–Ulm: Kontinuierlicher Baufortschritt mit bereits über 33,5 km Vortrieb



**PFA 2.2 Boßlertunnel**

Vortrieb 9.620 m

**PFA 2.2 Steinbühlentunnel**

Vortrieb 9.721 m

(abgeschlossen)



**PFA 2.3 Laufender Vortrieb**

Tunnel BAB 8 (Aushub) 378 m

Tunnel Merklingen (Aushub) 236 m

**PFA 2.3 Vortrieb abgeschlossen**

Tunnel Imberg 499 m

Tunnel Widderstall 962 m



**PFA 2.4 Alabstiegstunnel**

Vortrieb 12.312m

(in beide Richtungen)

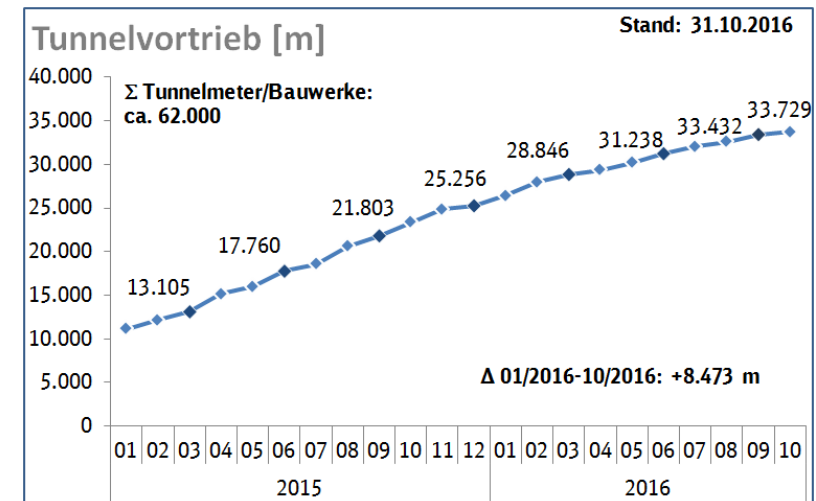
(Karst unter Haupttunnel)



**PFA 2.5a1 Ulm Hauptbahnhof**

Trog an der Schnittstelle zu

PFA 2.4 hergestellt



# Der neue Stuttgarter Hauptbahnhof Lassen Sie uns gemeinsam an der Realisierung arbeiten

- Im Februar 1997 wird der **Realisierungswettbewerb** „Hauptbahnhof Stuttgart“ mit folgenden Worten ausgelobt:

*„Der zukünftige Hauptbahnhof soll entsprechend seiner Bedeutung in Stadt und Region sichtbares Zeichen zukunftsweisender Mobilität und Wahrzeichen für Stuttgart und seine Region sein.“*

Insgesamt 32 Preisrichter prämiieren den Entwurf

- 9 Vertreter der **Landeshauptstadt Stuttgart**
  - 6 Vertreter der **Deutschen Bahn**
  - 3 Vertreter des **Landes Baden-Württemberg**
  - 14 Fachpreisrichter
- **Lassen Sie uns weiterhin gemeinsam an der Realisierung arbeiten**
- Workshops Stadt Stuttgart mit PSU führen zu Zeit- und Kostenersparnissen
    - Bereits bis zu 12 Monate Zeitersparnis möglich
    - Kostenersparnisse aktuell in Bewertung



# Daten und Fakten

## Stuttgart 21



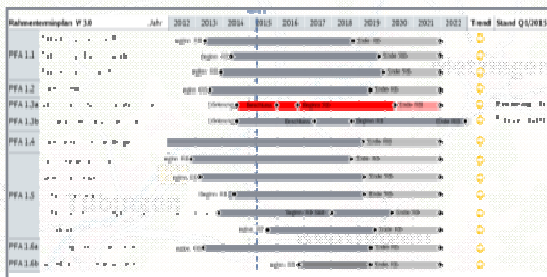
- **84 Planrechtsverfahren<sup>1</sup>**
  - 8 Planfeststellungsverfahren
  - 76 Planänderungsverfahren
- **3.608 Flurstücke** → 1.639 baufrei
- **1.384 Leitungsbauwerke** → 755 abgeschlossen
- **101 Kreuzungsvereinbarungen** → 38 vereinbart
- **17 Bauverträge > 5 Mio. EUR**
- **141 Unternehmensinterne Genehmigungen**
- **125 Zustimmungen im Einzelfall/EBA**
- **5.830 Zaun- und Mauereidechsenfunde** + Dunkelziffer
- **24 Eisenbahnüberführungen + 10 sonstige Brücken**

## Neubaustrecke Wendlingen–Ulm



- **31 Planrechtsverfahren<sup>1</sup>**
  - 8 Planfeststellungsverfahren
  - 23 Planänderungsverfahren
- **2.901 Flurstücke** → 2.255 baufrei
- **348 Leitungsbauwerke** → 222 abgeschlossen
- **63 Kreuzungsvereinbarungen** → 32 vereinbart
- **14 Bauverträge > 5 Mio. EUR**
- **70 Unternehmensinterne Genehmigungen**
- **34 Zustimmungen im Einzelfall/EBA**
- **870 Zaun- und Mauereidechsenfunde** + Dunkelziffer
- **12 Eisenbahnüberführungen + 20 sonstige Brücken**

## Gesamtprojekt



- **35.000 Terminverknüpfungen**



- **40 Mio. t Ausbubmaterial zur Entsorgung oder Verwertung**
  - rd. 8,5 Mio. t alleine im Talkessel

<sup>1</sup> inkl. geschätzter zukünftiger Verfahren